

三遠道路7号橋



所管支店	中部支店
工事名	令和3年度 三遠道路7号橋PC上部工事
発注者名	中部地方整備局 浜松河川国道事務所
担当者	現場代理人：藤井英樹 監理技術者：長屋和征 担当：加藤博一・大村晃慶・藤本和真
工事場所	愛知県新城市川合
工事概要	工期：令和3年10月11日～令和5年12月8日

構造形式：PC5径間連続ラーメン箱桁橋のうち3.5径間 橋長：L=335.000mのうち247.000m 桁長：334.400mのうち246.700m 支間長：54.700m+68.500m+76.000m+76.000m+57.200m 有効幅員：標準部9.500m 非常駐車帯部13.000m 斜角：90° 00'00" 平面線形：R=15000m～10000m 縦断勾配：i=2.5%
横断勾配：↙2.0% ↘2.0%

<現場位置図>



本工事は、付近に線路があり、さらに国道151号をまたぐ工事のため、安全への配慮がより必要となります。線路に近いP1はJR工区となっており、同じ協力会社の作業員もヘルメットを分けて区別がつくようにしています。

【工事の進捗状況】

2022年7月20日現在

計画：18.0%
実施：19.0%
工程：早/遅 0日

<現場全景>



<当日の作業内容>

P2張出施工部
移動作業車組立

P3柱頭部
鉄筋組立、型枠組立

P4張出施工部
2BL横締めケーブル緊張、
内ケーブル準備緊張

結果報告

<現場事務所の様子>

掲示物がほかの現場よりもたくさんあり、とても良かったです。
 コロナに関することや建退共のこと、近くの病院やマスク着用の新指針等、様々な種類の掲示物がたくさんあり、言わずともみんなが意識できるようになっています◎

<現場事務所>



× 消火器の表示はあるのに、
 消火器が設置されていない場所が
 何カ所もありました。
 ○ 設置されている場所の消火器は、
 使用期限もばっちりです！

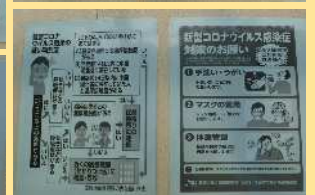


○ 入って靴を脱がなくてもよい位置に救急箱と体温計が設置されていました！
 予備のマスクも用意してあって素晴らしいです☆

○ 目に留まりやすい場所に大きく緊急時の連絡系統図や近くの病院が掲示されていて、もしもの時もすぐ対応できます。
 マスクの着脱に関しての新指針が掲示されており、暑さとうまく付き合っていけそうです！



抜粋しても
 コロナに関する掲示が
 こんなにも！



<トイレ>

○ 綺麗なものはもちろんのこと、トイレの中も掲示物が！
 綺麗なトイレを保てます☆



「三つの密の回避活動」
 手洗い、うがい、消毒の徹底！
 毎朝、検温実施中！
 休憩所ではマスク着用！
 かぜをひかないよう、体調管理を徹底しよう！

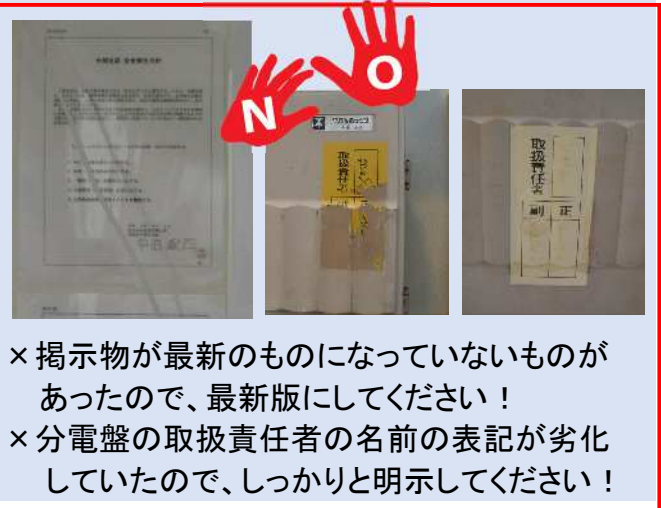
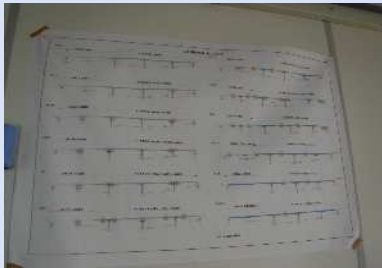
「三つの密の回避活動」
 密もみの接触を伴う活動は控えよう！
 休憩ごとに換気しよう！
 帰宅時は、寄り道をしない！
 マスク着用！（現場作業中十分な距離を確保できる場合を除く）

<現場および現場周辺の様子>

○掲示板はとても見やすくきれいで、新しい作業服の配色を意識されていてとってもよいです！



○休憩所に施工ステップが掲示してあり、工事がどう進むかイメージしやすいです◎ 熱中症対策の飴もありました！



× 掲示物が最新のものになっていないものがあつたので、最新版にしてください！
× 分電盤の取扱責任者の名前の表記が劣化していたので、しっかりと明示してください！

<イメージアップ・地域の人への配慮>



○どんな工事してるのか、現場付近を通る人がわかるような掲示物が多くありました！ 色々なところに大きな横断幕があつたので、安全に留意して工事していることがわかり、地域の方へのイメージアップにも繋がっていると思います◎ 騒音対策もされていました。



○見学用スペースの設置により、地域の方や学生とのコミュニケーションを図れるようにされていました！ AEDも備えてありました◎



3Dプリンターの模型もありました！





○橋上でもどこから国道なのか明示しており、いつも以上に落下物に注意したり緊張感をもって作業をしたりできるようになっていました◎
道路に横断箇所の看板もあり、渡る人が気を付けて渡るのはもちろん、運転する人も意識できるようになっているので、交通事故が起きにくい工夫がされています！



○ライトを設置することで暗い箱桁内でもしっかり作業ができます！

○長い配線はまとめてあり、すっきりしています！



○至る所に注意喚起がされていました！最大積載荷重の明示や落下防止ネットも設置されています！

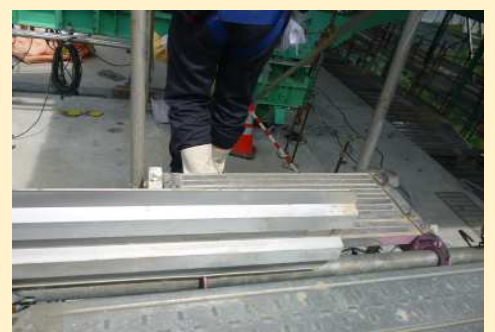


○足場を上る前に安全帯チェック！

○品質の見える化で正しい作業！



× 幅木が階段の昇降位置まで飛び出していました。転倒の恐れがあるため取り替えるよう、お願いします！

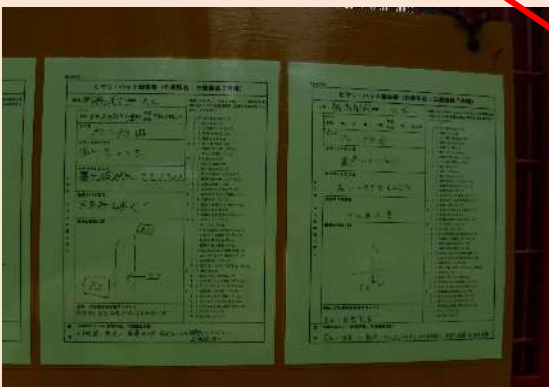




○エレベーターには始業点検表があり
毎日安全に動くようチェックされていました！
異常があった場合のことも書いてあり、誰がのっても
危険行為がないようにされています。



○エレベーターにいくまでに、目につく場所にヒヤリハット
報告書や注意喚起が掲示されていました。
作業場へ行く直前に自然と意識できるので、安全に
作業ができそうです◎



<パトロール状況>



暑い日々が続きますが、熱中症や感染症等体調管理に留意し、
引き続きご安全に！

<今回のパトロールメンバー> 柳原・山田・平田・清水

以上、FLOWERSからの報告でした。