

中根地区外跨道橋



所管支店	東京支店
工事名	R2東関道中根地区外跨道橋上部工事
工事場所	茨城県行方市中根地先、小幡地先
工事概要	工期：令和3年7月1日～令和4年3月31日

中根地区跨道橋：PC単純中空床版橋 橋長＝29.40m 総幅員＝10.65m 支間長＝28.30m
 小幡地区跨道橋：PC単純中空床版橋 橋長＝32.20m 総幅員＝10.65m 支間長＝30.80m

＜現場位置図＞



今回の現場は、国土交通省 関東地方整備局 常総国道事務所発注のR2東関道中根地区外跨道橋上部工事です。

施工箇所は、長閑な耕作地に囲まれ周辺には民家も点在しています。耕作地や地域住民に対する環境対策と安全対策に配慮した施工が求められる工事です。

東京支店は中根地区跨道橋と小幡地区跨道橋の上部工を担当しています。

＜現場全景＞

①中根地区



＜当日の作業内容＞

★支保工組み立て作業

②小幡地区

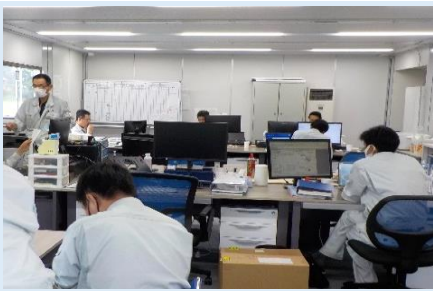


＜当日の作業内容＞

★床版、沓廻り型枠組み立て作業

結果報告

<現場事務所の様子>



事務所内の片付け、清掃を行っています！



休憩所

休憩所・倉庫の整理・整頓はよいですね！



倉庫

Good job!



事務所



休憩所

救急箱の設置がしっかりとありました。入口付近に設置されていたため緊急時にすぐ持ち出せるようになっていますね！



★飲み終わった缶をゴミ箱に！



中根現場

休憩所に喫煙所を設置し分煙、消火器も一緒に設置してありましたが、
★中根現場に消火器が設置してないです。



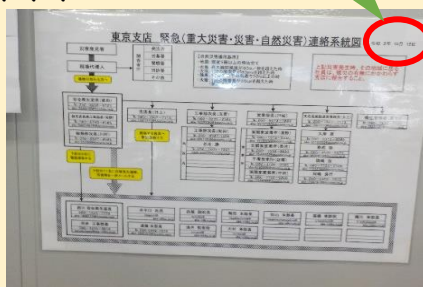
休憩所

★火元責任者の表示が喫煙所付近の見やすい場所に貼り付けましょう！

令和2年10月

安全掲示板の掲示物は最新のものですが、

★事務所と休憩所内、緊急連絡系統図も最新のものに変えましょう！



中根現場

<現場および現場周辺の様子>



輪止めをされていました！

<トイレ>



中根現場



女性用トイレは男性用トイレと離れて設置しており、ヤード奥にありました。

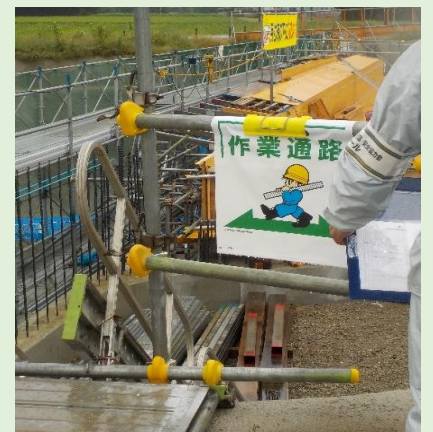


便座クリーナー、トイレスリッパがあり、とても使いやすいですね！



休憩所

女性用トイレも、男性用トイレも清掃されており、清潔に保たれていました。広くて、とてもきれいなトイレでした！



安全関連の掲示物が設置されていました。安全への意識が高まってとても良いですね！

<パトロール状況>




資材置場

材料置き場はとてもきれいに整理整頓されています。



作業通路がきれいですね！



今回のパトロールは東京支店から六名、東京本社から一名が参加し、とても興味深くパトロールをさせていただきました。掲示物や表記等の多さから安全への意識の高さを感じ、整理整頓された現場を見て、現場のイメージが大きく変わりました。

お忙しい中、ご対応くださり
ありがとうございました！
無事故・無災害で完工を
迎えられるようご安全に！

<今回のパトロールメンバー>

井上・金田・和田・濱野・露木・伊藤・王

以上、FLOWERSから報告でした。