

両宿地区外跨道橋



所管支店	東京支店
工事名	R2東関東道両宿地区外跨道橋上部工事
工事場所	茨城県潮来市島須地先、行方市両宿地先
工事概要	工期：令和3年4月20日～令和4年3月31日

両宿地区跨道橋：ポストテンション方式PC単純I形コンポ桁橋 橋長=36.40m 総幅員=15.30m 支間長=35.10m
 島須地区跨道橋：PC斜材付π型ラーメン橋 橋長=41.00m 総幅員=7.00 支間長=7.80m+24.40m+8.80m

<現場位置図>



<現場全景>

①両宿地区



<当日の作業内容>

- ★ 支承工（支承据え付け）
- ★ 資材搬入（PC材等）

②島須地区



<当日の作業内容>

- ★ 斜材・垂直材工（鉄筋組立）
- ★ 型枠支保工組立（中央径間）

今回の現場は、国土交通省 関東地方整備局 常総国道事務所発注のR2東関東道両宿地区外跨道橋上部工事です。

施工は、ともに県道に近接した箇所で行います。また、周辺は自然豊かな箇所であります。道路利用者に対する安全対策と豊かな自然に対する環境対策に配慮した施工が求められる工事であります。

東京支店は両宿地区跨道橋と島須地区跨道橋の上部工を担当しています。

結果報告

<現場事務所の様子>



事務所内の片付け、清掃を行っています！



休憩所

休憩所・倉庫の整理・整頓はよいですね！



倉庫

Good job!



事務所



休憩所

救急箱の設置がしっかりとありました。入口付近に設置されていたため緊急時にすぐ持ち出せるようになっていますね！



★飲み終わった缶をゴミ箱に！



★バッテリー残量が少ない！



休憩所

喫煙所を設置し分煙、消火器も一緒に設置してありました。消火器の転倒防止も確認できましたが、..

★火元責任者の表示が喫煙所付近の見やすい場所に貼り付けましょう！

感染症対策として、消毒用エタノール、手指消毒液、体温計を用意されていますが、..

★体温記録表が目立つ場所に無く不明ですので、体温計と一緒に机の上に置いて、毎日記入しましょう！

安全掲示板の掲示物は最新のものですが、..

★事務所と休憩所内、緊急連絡系統図も最新のものに変えましょう！



<現場および現場周辺の様子>



Excellent!



輪止めをされていました！

<トイレ>



女性用トイレは男性用トイレと離れて設置しており、ヤード奥にありました。



便座クリーナー、トイレスリッパがあり、とても使いやすいですね！



女性用トイレも、男性用トイレも清掃されており、清潔に保たれていました。広くて、とてもきれいなトイレでした！



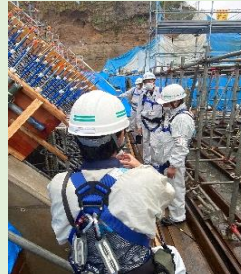
安全関連の掲示物が設置されていました。安全への意識が高まってとても良いですね！

<パトロール状況>



材料置き場は
とてもきれいに
整理整頓されて
います。
雨の対策として
ブルーシートを
使っています。

Well done!



島須地区の産業廃棄物保管場所の後ろに手すりが設置されていますが、
★85cmは足りないとします



今回のパトロールは東京支店から六名、
東京本社から一名が参加し、とても興味
深くパトロールをさせていただきました。
掲示物や表記等の多さから安全への意識
の高さを感じ、整理整頓された現場を見
て、現場のイメージが大きく変わりました。

お忙しい中、ご対応くださり
ありがとうございました！
無事故・無災害で完工を
迎えられるようご安全に！

<今回のパトロールメンバー>

井上・金田・和田・濱野・露木・伊藤・王

以上、FLOWERSから報告でした。