

大牟田工場

ABEせーふてい FLOWERS

工場場所	大牟田市健老町62
工場概要	工場長、製造課社員5名、管理課社員4名、総務課社員2名 当日の製造状況：プレテンマクラギ（140本/日）、絵堂橋（PC床版）、柳瀬大橋左岸（プレT桁）、春の町ランプ橋P3-P8（セグメント桁）製作 無災害労働日数：2395日 無災害労働時間：651,368時間

結果報告

<工場全景>



<事務所の様子>



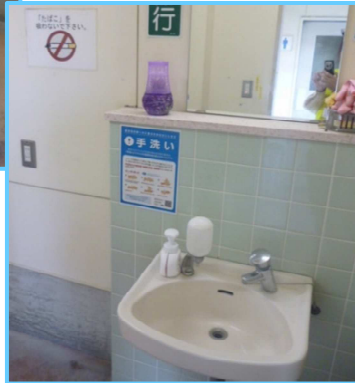
事務所が2階にあるので1階に救急箱やAED設置場所の表示がありました！
事務所内に入ると分かりやすい場所にAED・救急箱が設置されていて、万が一のときにもすぐ利用できるようになっていました。



1階の打ち合わせスペースには感染対策としてパーティションが設置されていました。
アルコール消毒も置かれており業者さんとも安心して打ち合わせができる環境が整っています。



トイレも綺麗に掃除されていました。
外にあるため土足での利用になってしまいますが、
気持ちよく利用できる状態でした！！



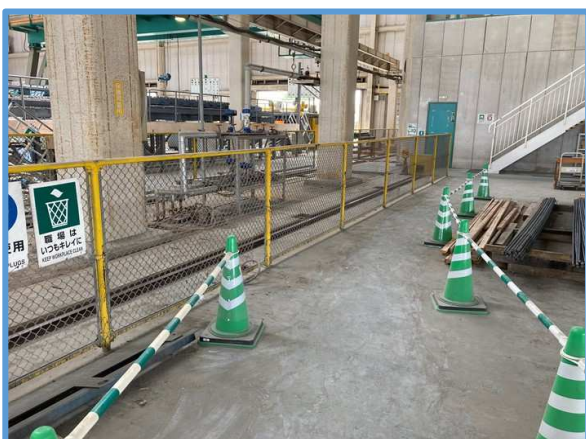
事務所の外に喫煙所が設けられていました。明示もされています！
事務所から少し離れたところに設置されているため
完全分煙ができて、とても良いと思います☆
喫煙所に「火元責任者」の明示がなかったので、
必ず明示をお願いします！

喫煙所



<工場内の様子>

安全通路がしっかり確保されており、資材置場も綺麗に整頓されていました！
安全面はもちろん、事務所を出てすぐの場所なので社外の方へのイメージアップにもなりますね。





「耳栓着用」「安全通路」「整理整頓」の表示など多くの安全標識が掲示されていました。掲示されていることで常に意識して作業することができます。



パトロール中に門型クレーンが稼働していましたが、回転灯が消えていました。電球を交換して、注意喚起を徹底してください！



足場には幅木が設置されていました。簡単には外れないようにしっかり固定されていましたので、安全に作業が行える環境づくりがされています。

資材置場もしっかり整理整頓されています。現場やラインごとに資材置き場が分けられており明示もされているのでとてもわかり易い管理がされています。間違っても使用することもないので良いですね！



倉庫内も綺麗に整理整頓されています！
何がどこにあるのかわかりやすく管理されていると
作業効率がアップしてとても良いです！！



倉庫内には清掃用具も取り付けられています！
利用しやすい場所に設置することで
常に全員が美化を意識することができますね。



未点検の玉掛ワイヤーや不要材が放置されていました。
間違って使用しないように、不要であれば、不要材置場
で管理してください。



完成した桁の鉄筋にキャップが取り付けられていました！
作業中に引っかかる可能性のある高さの鉄筋には全て取り付けられており
安全に対する意識の高さが伺えました。

手間がかかる作業かと思いますが、今後も継続していただき
安全な職場環境づくりをお願いします！！



一番、交通頻度の高い場所に「制限速度」の表示がありました。場内ではこの1箇所のみの表示でしたので、表示箇所を増やすことで、さらに制限速度への意識が高まると思います！



