

新濃尾取付高架橋



所管支店	中部支店
工事名	橋りょう整備事業 県道羽島稲沢線 新濃尾大橋 取付高架橋上部工事
発注者名	愛知県建設局
担当者	現場代理人・監理技術者：林 宣貴 担当：林 富男、林 芳生、佐溝 良太
工事場所	愛知県一宮市東加賀野井地内
工事概要	PC3径間連結コンポ桁橋 <ul style="list-style-type: none"> 橋長：L=101.000m 支間長：L=26.700m+42.800m+29.650m 有効幅員：W=8.000m~12.000m（車道） 2@3.500m（歩道）

<現場位置図>



愛知県と岐阜県を結ぶ新たな橋りょうを整備しており、完了すると濃尾大橋の渋滞緩和や、緊急輸送道路網の強化が図られます。

また、愛知県尾張西部地域と岐阜県羽島・西濃地域の交流・連携が促進され、経済の活性化が期待されます。

進捗率はパトロール時点で75.6%です。

<現場全景>



<当日の作業内容>

- ☆A1-P1 床版鉄筋組立
- ☆P2 連結底版組立
- ☆A2 横桁型枠組立
- ☆P2-A2 足場組立

結果報告

<現場の様子>



カラーコーンの色分けによる作業ヤード区分



場内入口の様子です。
左側は保護具着用の確認や場内のカラーコーンの色分け表示があり、とても分かりやすいです。

右側は『危険予知活動表』や『建設機械計画書』がきれいに掲示されています。



入口の表示通り、それぞれの用途に適したカラーコーンが使用されています。



産廃ボックスは物で溢れることなく飛散防止のネットを張った状態で適切に管理されていました。





以前他の現場でも見られた昇降階段の間のスペースを利用した表示がこちらの現場でもありました。

注意喚起の他にスローガンのような言葉もあり、バリエーションに富んでいます。

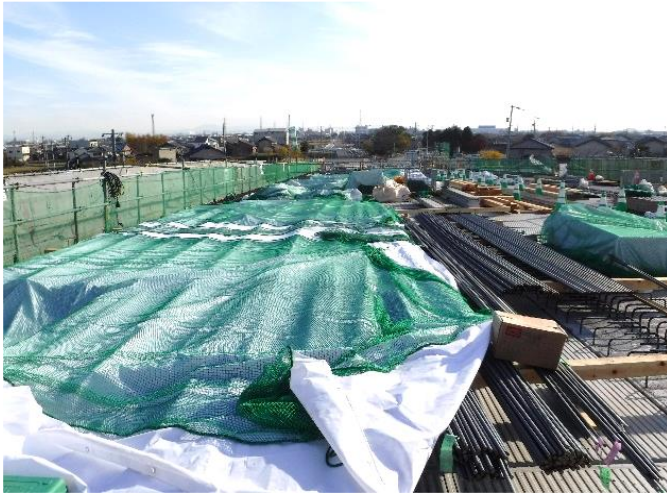
良い工夫が現場に展開されていてとても良かったです。



安全通路はワイヤーメッシュを敷き、針金でしっかりと固定されて安定感がありました。カラーコーンもきれいに配置され、分かりやすく見栄えが良いです。

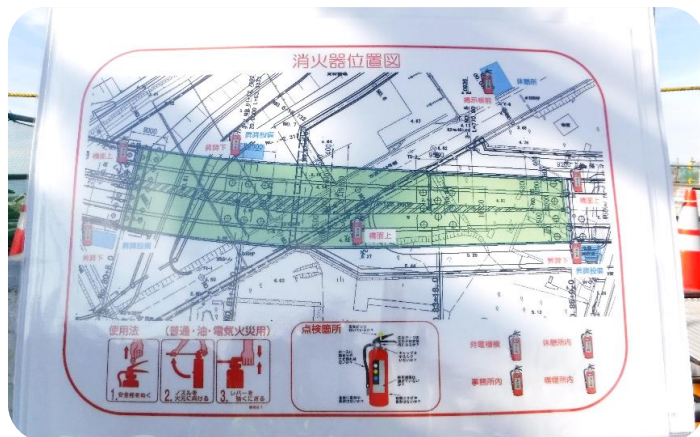
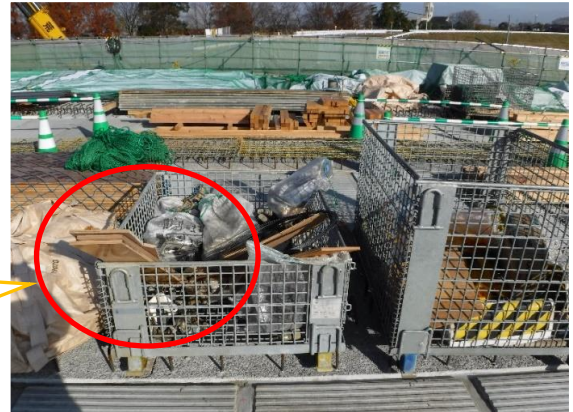


安全を呼びかける横断幕が掲げられて現場の意識も高まります。



ヤードが狭いため橋面に多くの資材が運ばれていましたが、種類ごとにまとめて配置され、整理整頓ができていました。飛来落下防止ネットが張られ、安全対策もしっかりできていました。

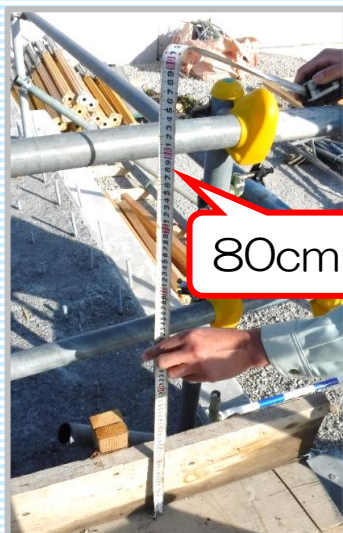
木片がカゴからはみ出して捨てられていたので接触しないようカゴ内に収まるように置きましょう。



消火器位置図の表示がありました。使用法や点検箇所まで丁寧に説明されており、初見の人でも扱えるよう配慮されています。火元責任者の表示も徹底されていました。



消火器ボックスの扉が遮られていたので、すぐ取り出せる位置に場所を変えましょう。



一部手すりの高さが80cmの場所があったので、基準を満たすようにしましょう。

高所作業車を使って作業をする場合は、立入禁止のカラーコーンを周りに設置しましょう。



＜現場周辺の様子＞



働きやすい労働環境の整備を積極的に取り入れています！

掲示板



地元の方向けに、施工状況や道路の規制予定などが分かる掲示物が貼られていました。ごみ集積場の近くに掲示板が設置されており、地域の方の目にも留まりやすくなっています。またイラストを用いた掲示物や、冬ならではのイルミネーションの実施など、イメージアップを図る工夫が多くありました。



＜現場事務所・休憩所の様子＞

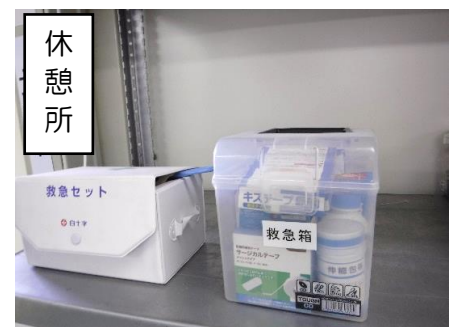


事務所前の掲示板です。バランスが良く、とても見やすいです。新型コロナウイルスの対策や災害事例の掲示物も確認できました。



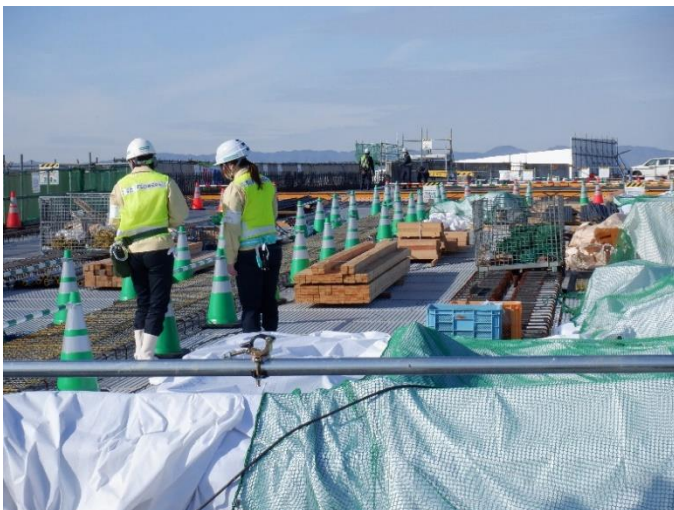


男女ともに快適トイレが設置されていました。
清潔感があり気軽に使用できます。
現場として働きやすい環境づくりができていてとても良いです。
手前に長くつ洗浄機も置かれているので、汚さないよう一人ひとり心掛けることができます。



事務所も整理整頓が徹底されていました。
休憩所の救急箱も事務所と同じように大きく表示をするとより良いです。

<パトロール状況>



<今回のパトロールメンバー>
平田・横山

以上、FLOWERSからの報告でした。