

三遠南信1号橋



所管支店	中部支店
工事名	平成30年度三遠南信1号橋PC上部工事
発注者名	国土交通省 中部地方整備局 飯田国道事務所
担当者	現場代理人：長屋 和征 監理技術者：松井 幸成 担当：加藤 博一、浅野 典人、吉田 幸生
工事場所	長野県飯田市上久堅
工事概要	工期：平成31年2月16日～令和3年3月12日 構造形式：PC2径間連続ラーメン箱桁橋 <ul style="list-style-type: none"> 橋長：153.500m ・支間長：72.700m+78.700m 幅員：22.530m～16.246m

<現場位置図>



三遠南信自動車道は、中央自動車道、新東名高速道路と連結し、三遠南信地域の交流促進、連携強化および奥三河・北遠州・南信州地域への高速サービスの提供、災害に強い道路網の構築、地域医療サービスの向上とともに、これら地域の秩序ある開発、発展に寄与する重要な道路です。
本工事は、三遠南信自動車道のうち飯田市上久堅に位置するPC2径間連続ラーメン箱桁橋を架設する工事です。

パトロール時で工事進捗率は58.9%でした。

<現場全景>



<当日の作業内容>

- 15BL内ケーブル緊張
ワーゲン移動準備
- A2側径間
内枠解体～内部支保工組み立て

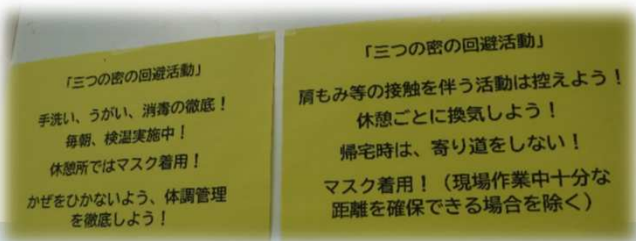
結果報告

＜現場事務所の様子＞

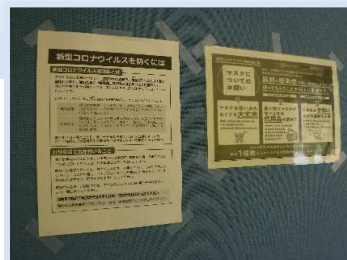


現場事務所入口に担当者の電話番号が表示されていました。緊急の場合に連絡が取れるようにしておくことで外部の方も安心されると思います。

救急箱の設置場所および明示もバッチリです。



現場事務所の入口にはアルコールが設置され、新型コロナウイルス対策の安全掲示やビニールカーテンの設置など様々な、感染対策が行われていました。事務所にマスクも常備されており、作業員さんたちへ着用の徹底をされていました。

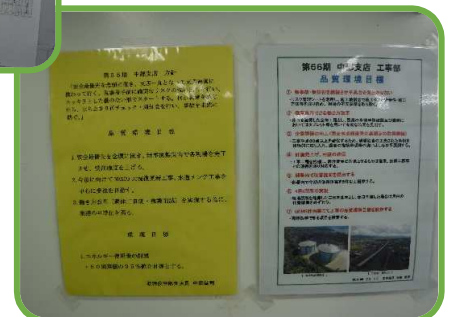


緊急連絡体系図や各種掲示物が綺麗に掲示されていました。内容も最新のものに更新されています！



SMOKING AREA

しっかりと分煙されており喫煙所の表示もされていました！英語表記で外国の方にもわかりやすくなっています☆



<現場および現場周辺の様子>



お金入っていません。

現場入口、休憩所前の安全標識等も綺麗に掲示されていました！

連休前に防犯対策として貼付けたそうです。
 細やかな気配りで地域の方々の安心・安全も
 守られています☆



現場入口に見学用のインフォメーションスペースが設置されていました！

室内もとても綺麗に展示されています☆



模型は手作りだそうです☆
 写真や図だけでなく模型で説明する
 ことで幅広い方々に興味をもって
 もらえると思います！
 小学生向けの資料などもつくと
 より良いですね！



ビニールカーテン

休憩室もビニールカーテンや透明のパーティションが
 設置されていました。
 新型コロナウイルスの影響でコミュニケーションが
 取りにくい状況ですが、設備をしっかりとする
 ことで安心して打ち合わせ等を行うことができますね！

前回のパトロールでは
 足元にも物が置かれていたため
 狭く汚い印象を受けましたが、
 綺麗に整理整頓されていました。
 前回の指摘が活かされていて
 とても使いやすい状態ですね☆





安全標識も多く設置されていました。
安全意識の高さを感じます。



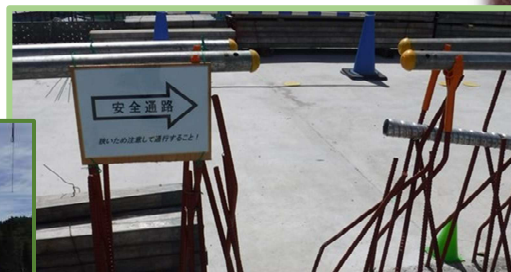
気温や湿度、WBGTも確認できるようになっています。
見やすい位置に設置することで、熱中症対策への意識が高まりますね。



熱中症対策応急キットと水分が設置されています。
遮熱ネットで日除けもされていました。

熱中症対策

橋面上の中分の差し筋上に単管を取り付けていました。
1つずつカバーをつけるよりも簡易で、外れ落ちる心配もないので良いですね。
安全通路も確保し、明示もされていました。



資材置場や作業中ではない箇所は
かなり整理整頓されていました。



(設置状況)



飛び出ている鋼材から足場までの歩行困難な箇所に網板を設置し安全通路の確保がされていました。しかし網材が固定されていなかったため、歩行すると左右が浮き上がり危険な状態でした。結束バンド等で固定をお願いします！

実際に歩行してみると…。



固定されていないため浮き上がってしまう

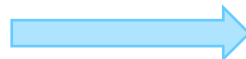
①



幅木が倒れていました。せっかく取り付けていますので倒れない工夫をしておくとも良いですね。



すぐに直していただきました！



足場の柱を有効活用し、「不要材は撤去せよ！」などの安全標識が掲示されていました。また、現場内の危険箇所、飛び出ている箇所には1つずつ丁寧にピンクテープを取り付け注意喚起されていました。



手すりの高さは92cmでした。しっかりと高さが確保されています。





木材の破片などが多く見受けられ、落下防止ネット内にもたくさん落ちているようでした。ホウキなどの掃除用具を設置し、日頃から綺麗に保つようお願いします。また、木材が散乱している箇所もありました。作業中であっても踏く、転げる等の事故に繋がる可能性がありますので まとめておくなどして、より安全な現場を目指してください☆



<パトロール状況>



FLOWERSとしては1年ぶり、2回目のパトロールでした。インフォメーションスペースの設置や新型コロナウイルス対策など随所にこだわりやアイデアがみられ現場の雰囲気の良いことを感じました。川や山が近くにあるため、カエルやトンボ、ヘビなどを見かけました！生き物の飼育もされており、現場担当者の動物愛溢れる現場でした☆



<今回のパトロールメンバー>
横山、柳原

以上、FLOWERSからの報告でした。

