

大内1・2号橋(その2)



所管支店	中部支店
工事名	道路改良工事5号工
発注者名	愛知県 豊田加茂建設事務所
担当者	現場代理人・監理技術者：長谷川 義貴
工事場所	豊田市大内町地内
工事概要	単純PCコンボ橋 架設工（N=1式）、橋面工（A=298.5㎡） <ul style="list-style-type: none"> 橋長：L=32.400m ・支間長：L=31.500m 有効幅員：W=10.0m

<現場位置図>



<現場全景>



本工事の路線名称は、国道301号「松平バイパス」です。
 豊田松平IC（松平志賀町）と一般県道坂上大内線交差点（大内町）を結ぶバイパス事業の一部となります。

進捗率はパトロール時点で50%です。

<当日の作業内容>

- ☆架設機材搬出
- ☆220tクレーン解体
- ☆吊り足場組立
- ☆PC板無収縮モルタル打設
- ☆横桁底板組立

結果報告

<現場および現場周辺の様子>

場内に入るまでの安全通路が
きれいに設置されていました。
とてもわかりやすいです。



倉庫内は物で溢れかえることなく
スッキリとしています。
床に砂埃がたまっていたので気づいた
ときに掃除ができるといいですね。

安全見える化掲示板

『安全見える化掲示板』の文字が小さく、
印象が弱く感じました。

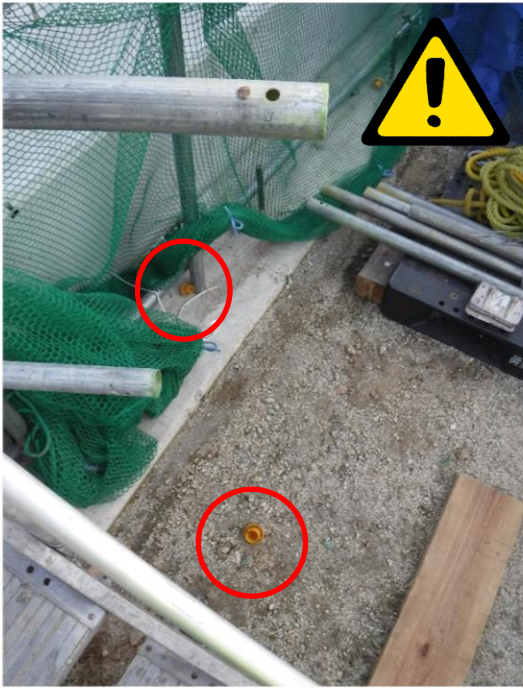
また余白部分が目立つので、資料のレイアウト
を考えて掲示するとより見栄えの良い掲示
板になると思います。



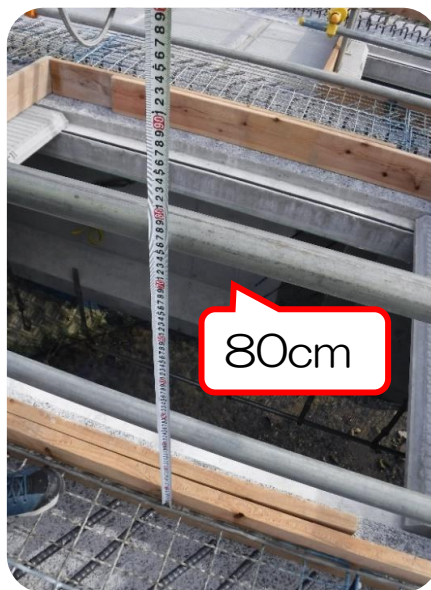
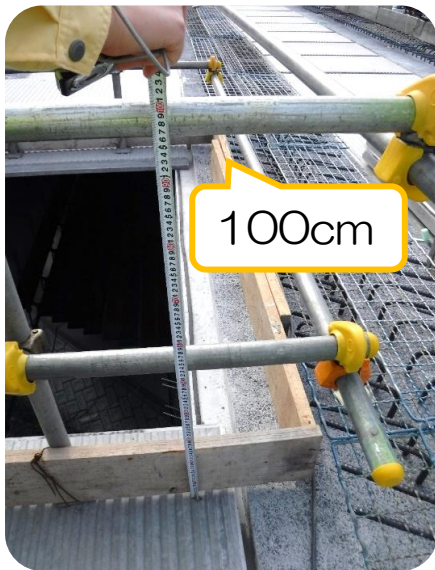
喫煙所の表示と消火器の設置をお忘れなく！



ゴミが溜まっていたので
きちんと片付けましょう！



左写真の部分の保護キャップが外れて地面に落ちていました。
他の場所の保護キャップはしっかりつけられていたので、現場全体で徹底できるといいですね。



開口部周囲の手すりについて、メッシュの上から測った場合、高さが足りませんでした。基準を満たす設置をお願いします。



橋面上が殺風景でしたので、安全看板や安全横断幕などをつけてイメージアップを図りましょう！



昇降階段付近はOKです！



資材置場に白と赤の玉掛ワイヤーが放置されていました。パトロール時の点検色は『緑』なので、きちんと点検をして保管しましょう。



資材置場は借地のため、管理しているヤードだとわかるようにしましょう。民家が隣接しているので、ガードフェンスや鉄ピンなどで囲い、人が入らない工夫や配慮があるといいですね。



桁下の片付けができていませんでした。この場での作業もないようでしたので、整理整頓を心がけてきれいな状態を保ちましょう。



桁下の日陰の空間を有効活用し、過ごしやすい環境の休憩所が設置されていました。見学会にも対応できるように、施工についての説明や写真などが掲示されています。



消火器の有効期限が切れていました。しっかりとした管理をお願いします！

<室内休憩所の様子>

救急箱の設置と表示が確認できました。事務所内は全体的に物が重なって置かれていたので、定期的に掃除・片付けをしましょう！



<パトロール状況>



忙しい時期の訪問にも関わらず明るく対応して
くださり、ありがとうございました！

<今回のパトロールメンバー>

柳原・横山

以上、FLOWERSからの報告でした。