

# 梅之郷北1 西床版工



所管支店	中部支店
工事名	平成31年度 名二環梅之郷北1 高架橋西床版工事
発注者名	国土交通省 中部地方整備局 愛知国道事務所
担当者	現場代理人：伊藤 章次 監理技術者：大村 勉 担当：梅田 勲治、曾我部 空
工事場所	愛知県海部郡飛島村三福3～渚8
工事概要	鋼5径間連続非合成少数钣桁橋（プレキャストPC床版 t=280mm） <ul style="list-style-type: none"> <li>橋長：224.000m</li> <li>支間長：47.200m+50.000m+2@42.000m+41.200m</li> <li>有効幅員：8.875m～10.625m</li> </ul>

## <現場位置図>



名古屋第二環状自動車道（名二環）は、名古屋都市圏をネットワークする主要幹線道路のひとつとして、交通分散による都市内交通の混雑緩和、及び企業活動の向上、物流の効率化、地域活動の活性化等の様々な効果が期待される環状道路です。

本工事は、その名古屋第二環状自動車道の路線となります。

進捗率はパトロール時点で83%です。

## <現場全景>



## <当日の作業内容>

- ☆地覆・壁高欄鉄筋組立
- ☆場所打ち部コンクリート打設、養生
- ☆吊り足場解体

結果報告

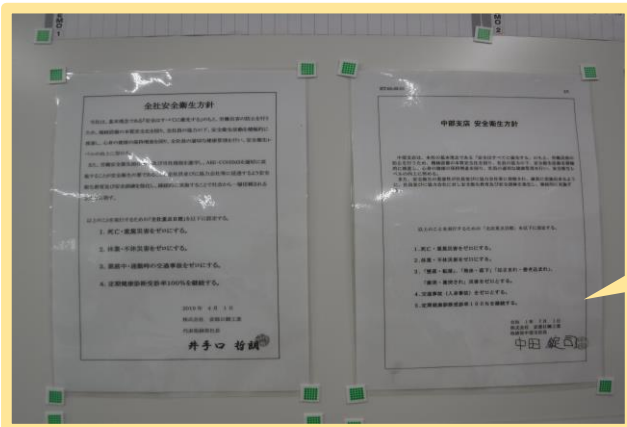
＜現場事務所の様子＞



喫煙所を用意し、しっかりと分煙がされていました。  
消火器の設置もバッチリです。



清潔な手洗い場が設置されていて良かったです。  
男子トイレの臭いが気になりましたので、  
こまめに清掃をしていきましょう。



令和 1年 7月 1日  
株式会社 安部日鋼工業  
取締役 中部支店長

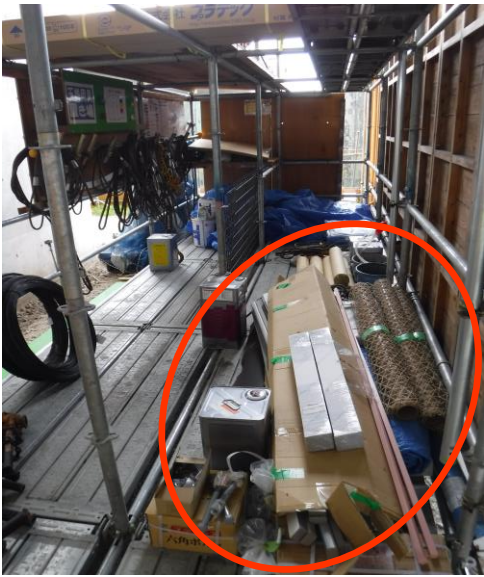
4月に入り年度が変わりましたので、  
掲示物を最新のものに更新しましょう。

＜現場および現場周辺の様子＞



現場では4色のカラーコーンを使い分けて  
していました。

写真付きの説明を載せており、色分けの  
使いどころが分かりやすく掲示されてい  
ました。

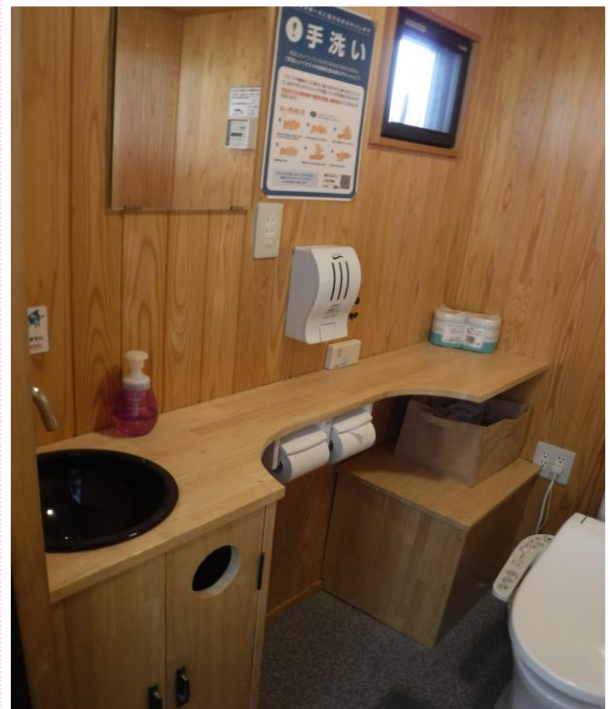


備品置場は物が重なって置かれており、乱雑さを感じました。また、玉掛用具置場までの足の踏み場がなかったので、通路スペースを確保しましょう。



現場の女子トイレは直接見えないように目隠し板で囲われて設置されていました。

またトイレ内は広々としており、鏡や手洗い場なども用意され、女性に配慮された快適な空間となっていました。



それぞれの消火器には配置図の表示もあり、他の消火器がどこにあるか一目でわかるよう明示されています。



資材置場は青コーンでしっかり区切られていました。  
橋面上の資材も飛来落下防止のためのネットが張られ、きれいに整理整頓されていました。



産廃ボックスに物が高く積み、周囲にもゴミが置かれていました。  
ネットが被せてありますが、後ろが川なので落ちないように随時片付けをしておきましょう。



単管が飛び出している部分があったので、先端には保護キャップを取り付けてケガ防止の安全対策をとってください。

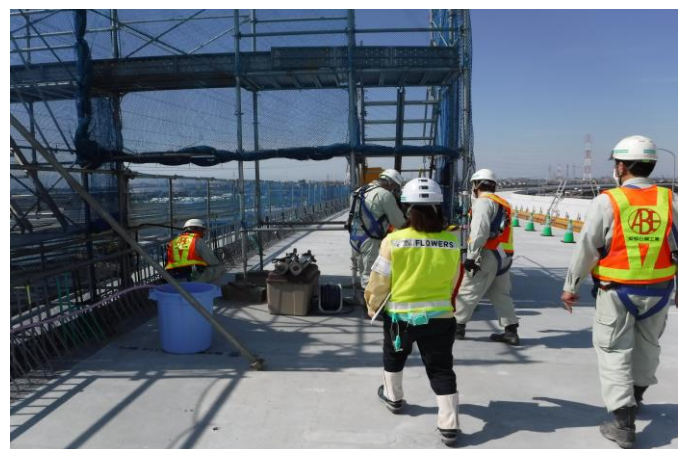


昇降階段の間の空いたスペースを有効活用した注意喚起がありました。階段を上がる際に目に入るので、表示場所としても優れています。書かれている文言もそれぞれ違い、とても良い工夫だと思います。



電源を入れたときに感電する危険性があるため、使用時以外はアーク溶接機から溶接棒を外しましょう。

<パトロール状況>



<今回のパトロールメンバー>  
岡田・横山

以上、FLOWERSからの報告でした。