

# 波川高架橋第2



所管支店	大阪支店
工事名	平成30年度 波川高架橋上部第2工事
発注者名	国土交通省 四国地方整備局 土佐国道事務所
工事場所	高知県吾川郡いの町波川
工事概要	工期：平成30年5月25日～平成31年2月28日

プレテンション方式PC5径間連結T桁橋（内P4-A2の3径間） 橋長：63.900m  
 支間長：3@20.400m 桁高：1.120m 有効幅員：12.440m～13.862m 斜角：90° 00' 00"  
 荷重：B活荷重 横断勾配：5.000% 縦断勾配：3.950%

＜現場位置図＞

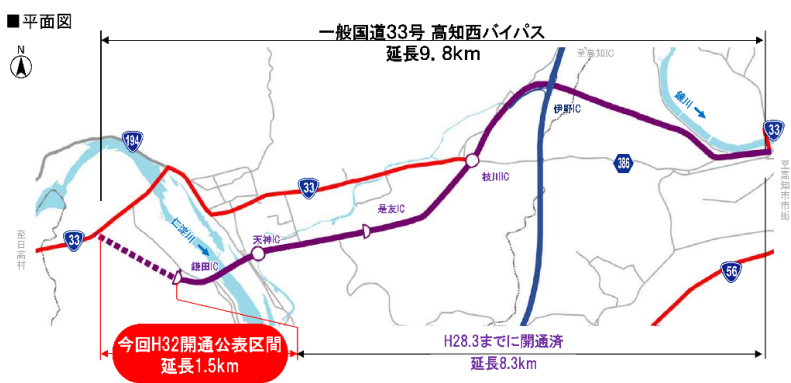


今回のパトロール現場は、国土交通省 四国地方整備局 土佐国道事務所発注の波川高架橋第2工事です。

本工事は延長9.8kmの一般国道 33号 高知西バイパスで、H32開通公表区間 鎌田IC～波川1.5kmの一部です。

工事位置の近くには一級河川仁淀川が流れ、その清流は「仁淀ブルー」と呼ばれ自然の美しい場所にあります。

＜現場全景＞

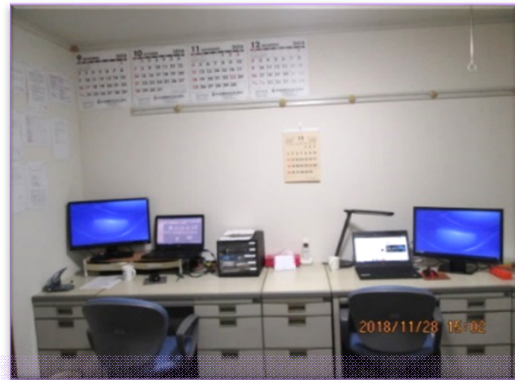


＜当日の作業内容＞

○鉄筋型枠PC組立

結果報告

＜現場事務所の様子＞



☆事務所はきれいに整理整頓されていました。  
書類関係もわかりやすく収納されています。



事故・災害時の情報伝達系統図などがわかりやすく  
掲示されていました。



救急箱は  
誰が見てもひと目でわかるように  
表示されています。

ミネラルウォーターが  
備蓄されています！



「火元責任者」の表示もしっかり  
確認できます。

<現場および現場周辺の様子>

・現場入口



わかりやすい図で地域の皆様に説明しています。  
このイラストもとても可愛くて親しみやすいですね！



・喫煙コーナー

・現場休憩所



喫煙コーナーはわかりやすい掲示と消火器の設置、緊急時に担架として使えるベンチが設置されていました。

休憩所はとてもきれいに整理整頓されており  
ゴミもしっかり分別されています！

・安全掲示板



安全掲示板はとても見やすいです。  
作業安全服装確認のため、鏡が設置されました。

・現場トイレ

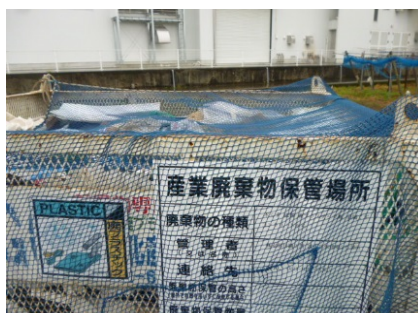


☆トイレは男女離れており、目隠しの配慮もあり、とても衛生的でした。女子トイレには鏡や植物などもあり、ほっとひと息できる空間になっていました。

・現場の様子



現場内は、安全通路が確保され、至るところでわかりやすく注意喚起の表示がされていました。



産業廃棄物はきちんと分別され表示もわかりやすかったです。  
ネットを被せてゴミが飛ばないように対策をとっているのもいいですね☆



倉庫の資機材はきちんと整理整頓されていました。



靴底をきれいにするためにブラシ等も設置されていました。  
現場をきれいに保つための心配りがなされていますね！



桁間の隙間が大きいので、移動する際、  
誤って足を踏み外すおそれがあります。  
足だけでも重大な怪我に繋がる恐れ  
があるので、対策をとってください。



A2昇降足場のぼり部分の段差が大きいのでステップ等を取り付けてください。



これから暗くなるのが早いので人感センサー付きのライトなどを設置するのもいいですね！

<パトロール状況>



\*土佐国道事務所 高知西建設監督官詰所にて結果報告



<今回のパトロールメンバー>

志水・井関・不破・柳原

パトロール当日はあいにくの雨でしたが無事に終わることができました。

パトロール終了後、土佐国道事務所 高知西建設監督官詰所にてパトロールの報告と、ABE FLOWERSの活動についてお話をさせていただきました。貴重なお時間をいただき、ありがとうございました。

これから寒い季節が参りますが、今まで以上に体調管理にも気をつけて、無事故無災害で完工を迎えてください。

ご安全に！

以上、FLOWERSからの報告でした。