

# 細山田橋

ABEせーふてい  
FLOWERS

所管支店	九州支店
工 事 名	東九州道（大崎～鹿屋）細山田橋上部工工事
発注者名	国土交通省 九州地方整備局 大隅河川国道事務所
工事場所	鹿児島県鹿屋市串良町細山田地先
工事概要	平成30年2月1日～平成32年2月28日 P C6径間連続ラーメン箱桁橋 橋長：430.0m 支間長：52.4m+3@90.0m+63.5m+41.9m 有効幅員：12.0m 斜角：90° 00' 00" 平面線形：A=900m～R=2500m 主桁重量：11,515 t 主桁本数：1 室箱桁

## ＜現場位置図＞



東九州道（大崎IC～鹿屋串良JCT）の一環として、細山田橋の橋梁上部工を施工しています。

現場周辺は山間部ですが、民家や田畑、生活道路が近いため施工中の飛散・落下災害防止について特に留意し、「安全はすべてに優先する」という基本理念のもと、本工事を実施しています。

平成32年2月末完工予定です！

## ＜現場全景＞



## ＜当日の作業内容＞

### P1 柱頭部

支保工組立、クレーン作業

### P3 張出施工部

コンクリート打設・養生（2ブロック）

クレーン作業

コンクリート圧送作業

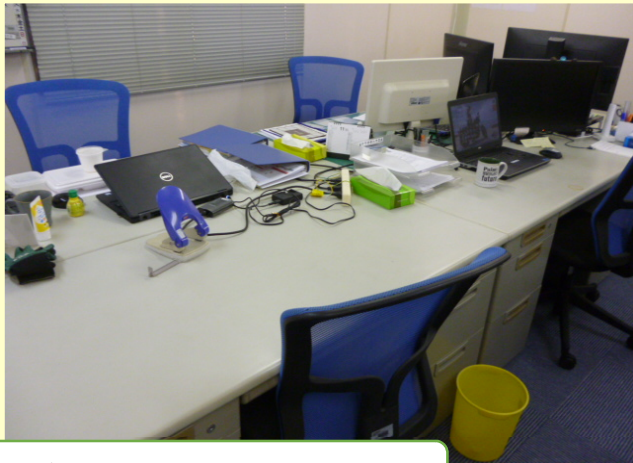
### P4 張出施工部

鉄筋型枠組立（1ブロック）

クレーン作業

## 結果報告

＜現場事務所の様子＞



ゴミの分別もバッチリです！



事務所はきれいに片付いています。  
入口に救急箱や経口補水液も設置されていました。



人感ソーラーライトが設置されていました！  
暗くなってからの安全確保だけでなく防犯にも繋がりますね。  
ソーラーなので環境にも優しいです！



＊屋外に設置されている消火器は転倒防止・  
腐敗防止のため格納箱に収納して下さい！

＊消火器の設置場所が喫煙コーナーから  
離れていました。  
いざ、という時のことを考えて設置場所は  
火元となり得る場所の近くに設置して  
下さい！

火元責任者はしっかり明示されていました。





倉庫はとても綺麗に片付いています！  
完工まで維持できると良いですね☆



働きやすい環境づくりの取り組みの一環として  
国土交通省が認定している「快適トイレ」を設置しています。

綺麗に掃除もされていて、  
気持ちよく利用できる状態でした。



手洗い場も綺麗に掃除されています。  
手洗い用の石鹸も設置し、衛生管理もされています。



『病院位置図』や『緊急時連絡表』が明示されていました。  
最新の状態のものが掲示されており、緊急時の備えが出来ています☆





＜現場および現場周辺の様子＞



安全掲示板はとても見やすいです。  
無災害記録も更新中です♪



休憩所にゴミが放置されていました。  
次に使う人のことを考えて  
常に片付けることを心がけると  
良いですね！

緊急連絡体制図等が棚の奥に掲示されています。  
見やすい位置に貼るようにして下さい。



『喫煙コーナー』『消火器置場』の明示がされていました。



吸い殻入れの周辺に雨具(可燃物)  
が置いてありました。  
燃え移る危険性がありますので  
喫煙コーナーにはなるべく物を  
置かないようにして下さい！







『材料置場』の明示がされています！  
責任者もわかりやすく表示されて良いですね。

作業通路が狭いため、コーンではなく  
マグネット式のポールで  
安全通路を確保していました！

作業のしやすさ、安全性を考えた良い  
アイデアですね！！



注意喚起表示もされていました。

足場は男性の方でも、  
作業しやすい高さでした！ →→



担架が設置されていました。

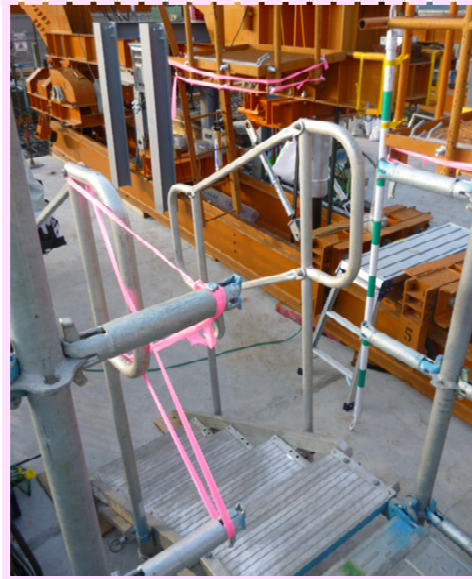
もしもの時の備えとして  
現場の分かりやすい場所に  
設置されているのは良いですね☆





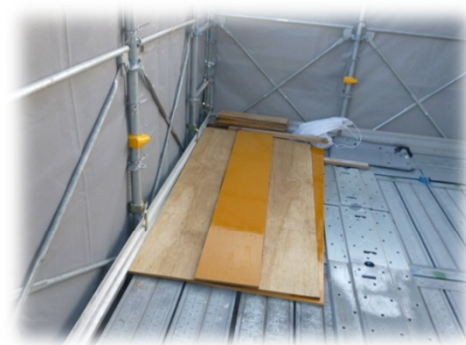


作業場が狭いということもあり、明るい色（ピンク）のテープで注意喚起をしていました。



掃除用具が吊り下げられていました。  
現場に吊り下げることによって、場所をとらずに設置ができてすぐに掃除もできるので、常に美化を心がけることができますね！

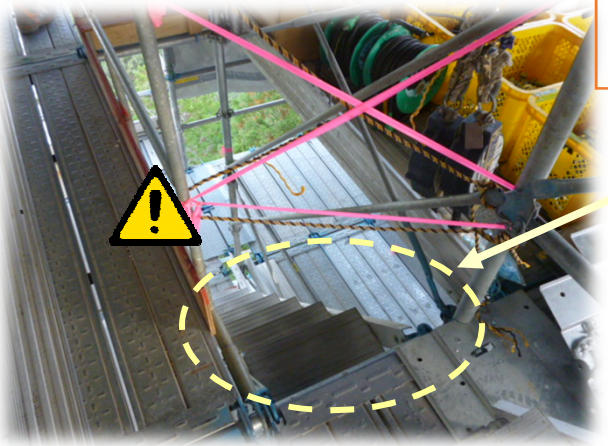
通路に『頭上注意！』の表示がありました。  
とても見やすく表示されています。



不要な単管パイプ、針金、木材が足場・作業床にありました。  
躓いたり、ケガをするなどの原因となる可能性がありますので  
使っていないものは資材置場に移動してください。







立入禁止箇所にテープで注意喚起がされていました！

足が入ってしまうくらい開いています。  
通行すること多いため幅木等の設置は難しい。  
とのことですが、落下物防止の対策を行うと  
より安全に作業を行えますよ！

昇降階段の各階に幅木が設置されていました。  
一つ一つ、サイズをあわせて丁寧に設置されており  
こういった心配りが、安全に繋がるのでとても良い  
ですね！！



#### <パトロール状況>



\*大隅河川国道事務所にて結果報告\*



<今回のパトロールメンバー>

(岐阜本社) 不破、柳原 (九州支店) 川原、廣中

FLOWERS初の鹿児島県の現場パトロールでした。

大隅河川国道事務所の方に貴重なお時間をいただき  
お話することができました。ありがとうございました！

工期が2年間という、大きな現場ですが  
無事故・無災害で完工を迎えられるように ご安全に！

以上、FLOWERSからの報告でした。