

尾上配水池

ABEせーふてい
FLOWERS

所管支店	東京支店
工事名	尾上配水池
発注者名	千葉県酒々井町
工事場所	千葉県印旛郡酒々井町尾上194-1
工事概要	工期：平成30年6月19日～平成31年12月25日

配水池築造工 PC構造 地上式（2槽式）

規模 外槽Φ24.80m 内槽Φ17.20m 高さH=10.00m

容量 V=4,600m³（1槽2,300m³）有効容量

<現場位置図>



今回の現場は、千葉県印旛郡酒々井町発注の尾上浄水場配水池築造工事です。

進捗率は、9月27日現在で、12%です。
杭は、78本中、22本の沈設が完了しています。

<現場全景>

<当日の作業内容>

既製コンクリート杭沈設

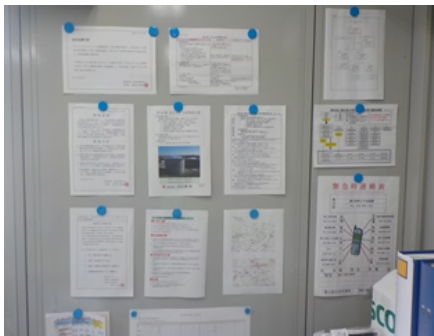


結果報告

<現場事務所の様子>



事務所内は、整理整頓されており、キレイでした。



事務所内の掲示物もきちんと掲示されていました。



消火器の設置も確認できたのですが、表示がされていなかったです。表示があるといざという時に分かりやすいので、表示をお願いします。

火元責任者の表示も無かったので、こちらも併せて表示をお願い致します。

事務所内に、熱中症対策キッドは設置されていましたが、救急箱の設置がありませんでした。

現場はまだ始まったばかりですが、必ず設置をお願い致します。

備えあれば憂い無しです！！

また設置したあとは、表示も忘れずにお願いします！



救急箱

<現場および現場周辺の様子>



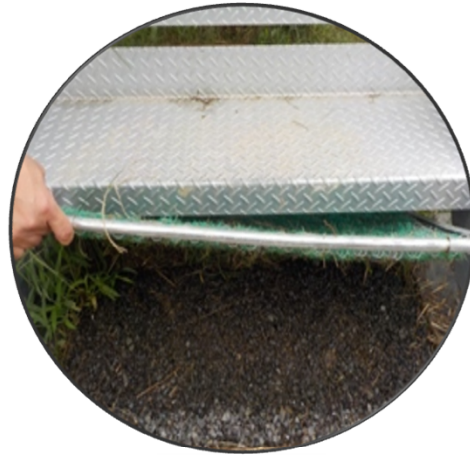
パトロール時は雨が降っていたので、杭が打てず、休憩所で下請け業者さんが待機していました。休憩場もキレイでした。休憩中にお邪魔して写真を撮らせて頂きました。みなさん、快く写真撮影に応じて下さり、普段からの現場の雰囲気の良いさを感じました。



トイレもキレイでした
トイレの隣には、ちゃんと手洗いが設置されており、ハンドソープもありました。



安全掲示板もバッチリです



事務所の階段の入口に敷石を敷き、その上にマットを敷くことにより、段差が均一になり、スムーズに登れるようになっていました。こういう細かい気遣いが嬉しいですね。



今月の点検色もバッチリでした。



保管されている杭には、逸走防止のため、きちんと三角止め（キャンバー）が設置されていました。

<パトロール状況>



パトロールの日は、朝から雨という天気だったため、杭が打てず、パトロール時は、待機中でした。

杭を沈設することを初めて知り、大変興味深かったです。

当日は、お忙しい中、パトロールに対応して頂き、ありがとうございました。

施工もまだ始まったばかりですので、これからも安全作業をお願い致します。

ご安全に！！

<今回のパトロールメンバー>

曽根

以上、FLOWERSからの報告でした。