

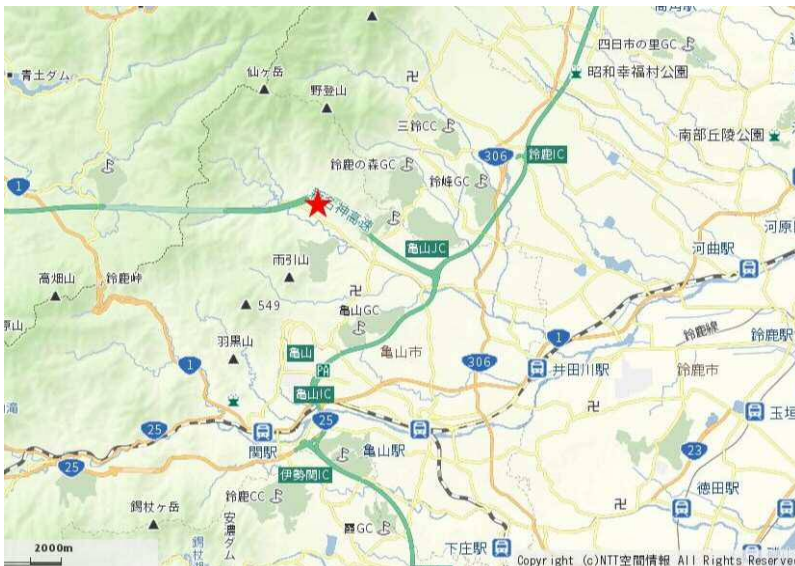
# 安坂山高架橋



所管支店	中部支店
工事名	新名神高速道路 安坂山高架橋(PC上部工)工事
工事場所	三重県亀山市 安坂山町 地内
工事概要	工期：平成27年7月15日～平成31年3月25日

PRC10径間連続2主版桁橋＊2連  
 橋長上り：326.0m 橋長下り：326.6m 有効幅員9.75m

## <現場位置図>



今回のパトロール現場は、NEXCO中日本発注の安坂山高架橋(PC上部工)です。

新名神高速道路は、亀山JCTの渋滞緩和のため、新四日市JCT～亀山西JCTの23Kmの新規区間について平成30年度の開通を目標に進めている工事です。

## <現場全景>



## <当日の作業内容>

- ◇検査路・排水装置取付
- ◇仮栈橋解体



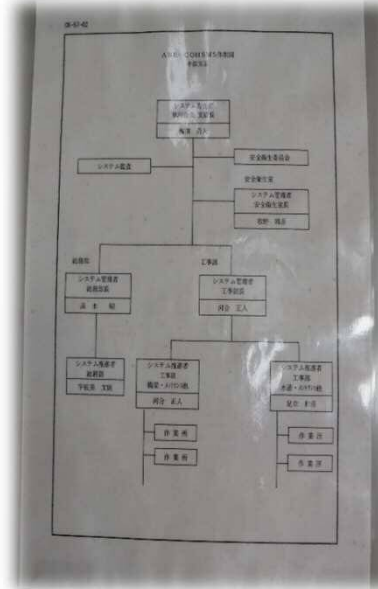
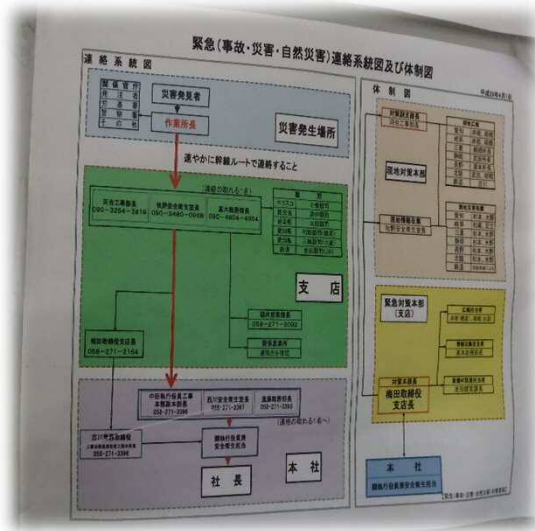
結果報告

＜現場事務所の様子＞

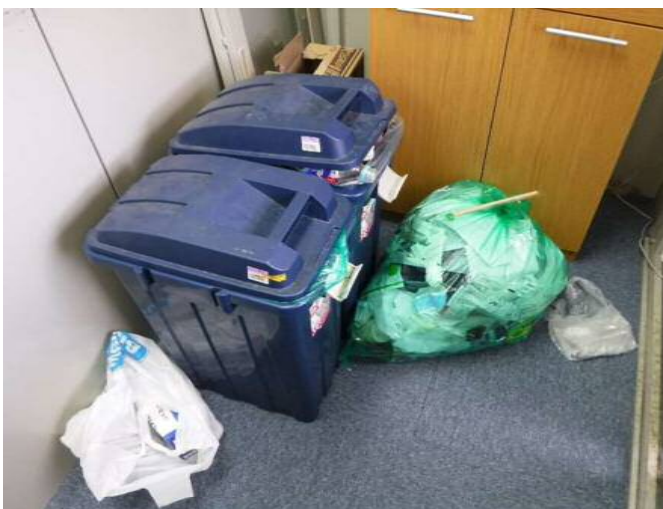


現場事務所は、綺麗に整頓されていました。

緊急避難所と緊急病院案内図が掲示されていました。緊急時に、とても役立ちますね。



掲示物が最新のものでは無かったので、更新しましょう。



ゴミ箱が溢っていました。衛生面を考慮し、気づいた人がゴミ袋を交換しましょう。

<現場および現場周辺の様子>



蜂に刺されてもすぐ対応できるように、ポイズンリムーバーが分かりやすい場所に設置されていました。



バイオトイレを導入することで、周辺環境への配慮がなされていました。



休憩所が喫煙所と兼用になっていました。煙草の吸い殻やゴミが多いので、より綺麗な環境で、休憩できるといいですね。





注意喚起の掲示物が、現場の至る所で見られました。  
安全の意識が高いですね。



熱中症対策がしっかりなされていました。  
温度計があり、チェックボードで確認できるので、熱中症予防に繋がりますね。



消火器は格納箱に入れ、火元責任者等が明示されていると、なおいいですね。






資材置場は、綺麗に整頓されて  
いましたが、カラーコーンを  
設置すると良いですね。

<パトロール状況>



当日は台風一過ということもあり、大変暑い一日でした。  
お忙しい中ご対応頂き、ありがとうございました。  
完工まで間もなくですが改善点を直し、より良い現場にして  
いきましょう。

<今回のパトロールメンバー>  
横山・柳原・不破

以上、FLOWERSからの報告でした。