

大芦こ道橋

ABEせーふてい
FLOWERS

所管支店	東北支店
工事名	大芦こ道橋上部工工事
工事場所	下閉伊郡田野畑村真木沢地内
工事概要	工期：平成30年3月1日～平成30年11月22日

構造形式：PC場所打ち中空床版桁橋 橋長：28.4m 全幅：18.9m 桁高：1.3m
 地覆工 場所打ち地覆57m 中央分離帯28m 落下物防止柵63m

<現場位置図>



今回の現場は三陸国道事務所発注の大芦こ道橋です。田野畑村大芦から田野畑村田野畑を結ぶ約6kmの三陸沿岸道路『田野畑道路事業』の一環として、県道44号岩泉平井賀普代線を跨ぐ橋梁上部を新しく建設します。

作業進捗率は、平成30年6月12日現在で47%となっています。

<現場全景>

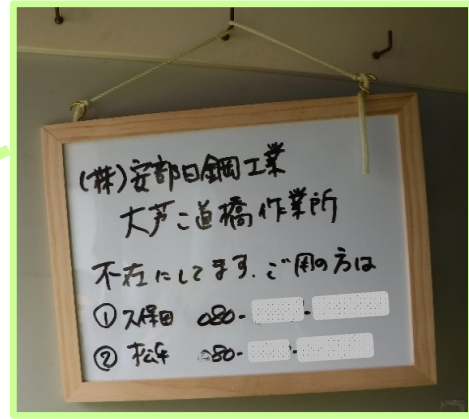


<当日の作業内容>

- PCケーブルの組み立て
- 型枠 組み立て（固定）
- 鉄筋組立

結果報告

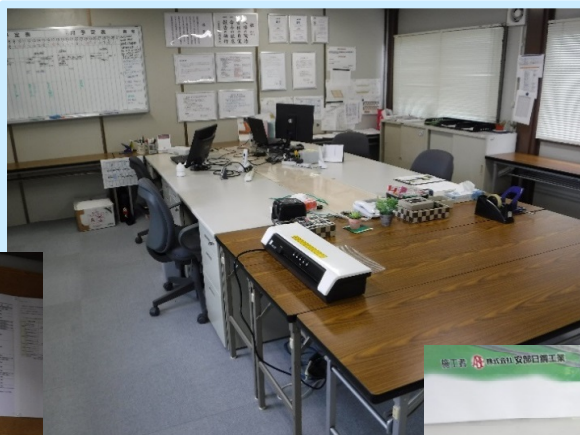
<現場事務所の様子>



不在のときには、現場事務所の入口にかけてあります。急な来客にも対応していいですね！

事務所は綺麗に片付いています。無駄なものはありませんでした！

↓安全掲示物もバッチリですね！



消火器と一緒に火元責任者が表示されています！
傘も近くにかけていたので、消火器の転倒対策を行うと、よりよいです



← 手洗い場には洗剤も設置されています。

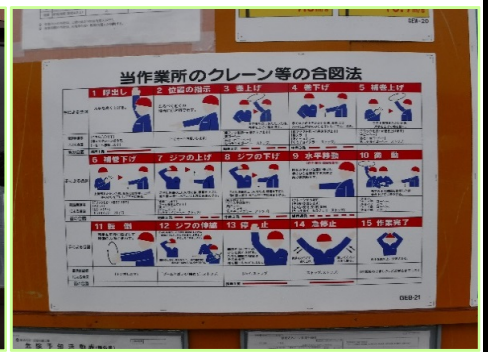


男性用トイレも綺麗に掃除されていました！
臭いもなく、綺麗に利用されているのがよくわかりました。



女性用トイレは事務所や男性トイレから少し離れたところに設置されていました。
現場のトイレとは思えないほど綺麗でした！

<現場および現場周辺の様子>



現場の安全標識がたくさんありました。
どれも分かりやすく掲示されました。

←『現場の危険箇所』地図は、危険な箇所・注意する箇所が分かりやすく図になっています。パトロール前の打ち合わせで確認させてもらっていたので、パトロールの際には注意して安全にまわることができました！





車止めもしっかりされています！



倉庫も無駄なものがなく、綺麗に片付いていました！



熱中症
対策キット
設置場所

開けなくても何が入っているかがわかります！
いざというときにも
利用しやすいのでいいですね！



救急箱はありましたが、明示されていなかったなので、誰がみても分かりやすくするといいですね！



喫煙所

現場事務所には『喫煙所』の表示がありました。現場の喫煙スペースには表示がなかったので、しっかり明示し、分煙を徹底しましょう！

喫煙所



ウォーターサーバーが設置されていました。いつでも温冷水が出て便利ですし、熱中症対策にもなりますね。ここにゴミ箱を置くと、より利用しやすくなりますよ！



しっかり分別されてます。
ネットもかけてあって飛散防止対策がされています！



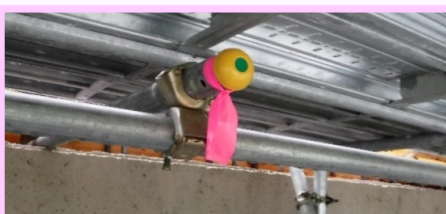
階段の幅が2列になっており、昇降しやすいです。
作業通路も広く、作業しやすい環境が作られています。
こういった環境づくりが『安全』に繋がりますね！



現場に設置されている消火器は
格納箱に入っており
使用期限も明記されていました！
設置箇所がわかりやすいように明
示も実施してください！



分かりづらい単管の先や、つまづきやすい箇所に
蛍光ピンクの目印がつけられていました！
とても見やすく丁寧につけられていて注意喚起バッチリです☆

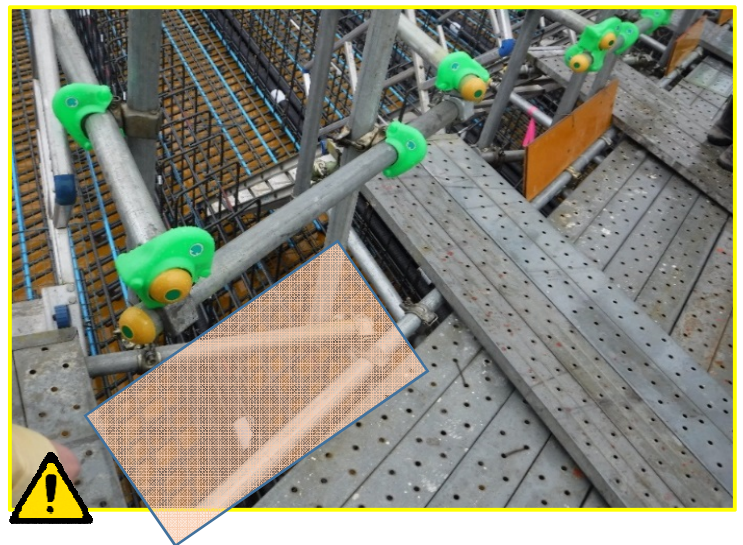
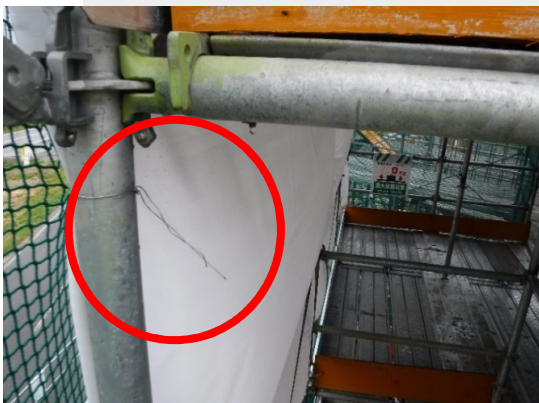




単管のカバーが全て綺麗に設置されています。
 蛍光緑のカバーを使用していてとても見やすいですね！
 また、幅木も一つ一つ丁寧に取り付けられていました！



昇降場所にハリガネが飛び出しています！
 危険ですので対策をお願いします。



1箇所だけ幅木が設置されていませんでした！
 大きめの開口部なので、落下物防止のため
 しっかり幅木の設置をお願いします！！

<パトロール状況>



<今回のパトロールメンバー>
 左から 久保、柳原（岐阜本社）

あいにくの天気でしたが、作業員の方々が明るく挨拶をしてくださり、また、作業場も綺麗に片付いていて明るい現場だと感じました！
 第2土曜および第4土曜休業（4週6休）を実施したり、作業のしやすい現場づくりの工夫もみられました♪

あと完工まで半分！事故なく作業してください。
 ご安全に！！

以上、FLOWERSからの報告でした。