

新一の渡橋



所管支店	東北支店
工事名	新一の渡橋上部工工事
工事場所	岩手県下閉伊郡田野畑村一の渡地内
工事概要	工期：平成29年10月18日～平成30年12月17日
構造形式：PC3径間連結方式ポストテンションコンポ桁橋 橋長：109.000m（道路中心線）	
幅員構成：1.750m+3.500m+1.500m+3.500m+1.750m=12.000m	
平面線形：R=∞ 支間長：32.800m+39.900m+32.800m	

<現場位置図>



新一の渡橋は普代川及び県道田野畑岩泉線をまたぐ本線橋です。

工場で製作されたプレキャストセグメント桁を現地にて組立・架設を行います。桁と桁の間にPC板を架設した後、その上に床版コンクリートを打設し橋面工の工事を行うものです。

<現場全景>



<当日の作業内容>

- 橋梁用足場工…
吊り足場組立
- 横組工…横桁底板組立

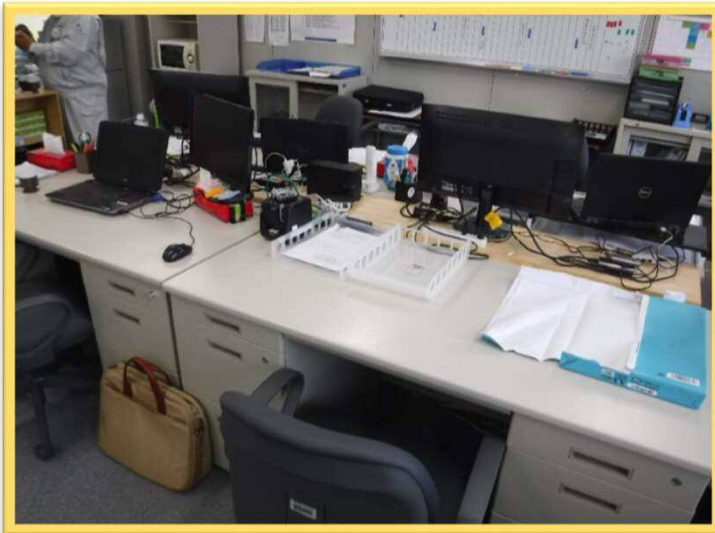
結果報告

＜現場事務所・休憩所の様子＞

現場事務所・休憩所で
救急箱の設置を確認しました！



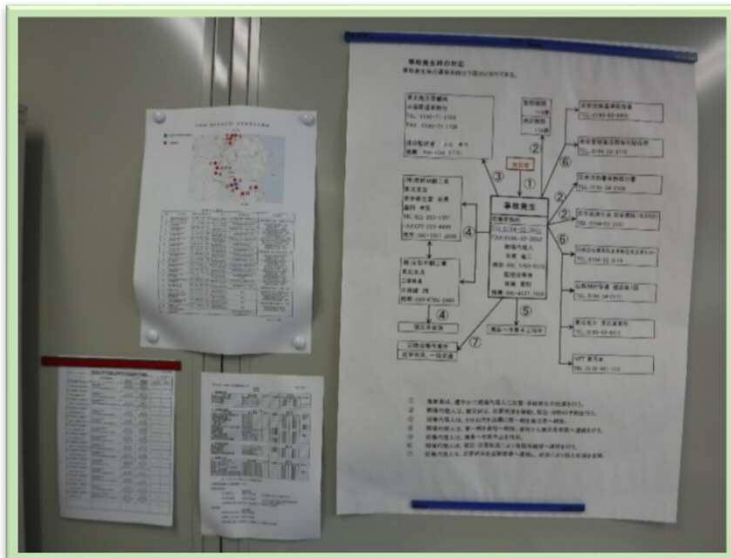
ですが、どちらも救急箱設置の表示が
ありませんでした。
誰でもすぐに使用できるように
分かりやすい表示をお願いします。



事務所内は机の上も綺麗に整頓されていて、
作業しやすい環境です！

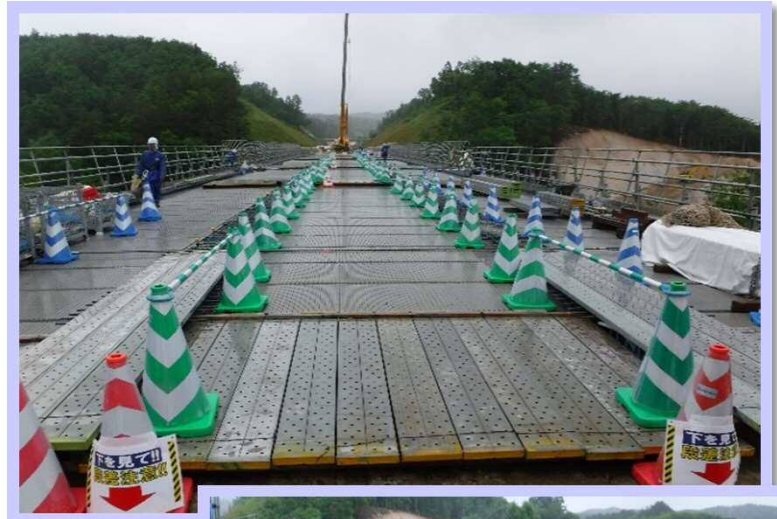
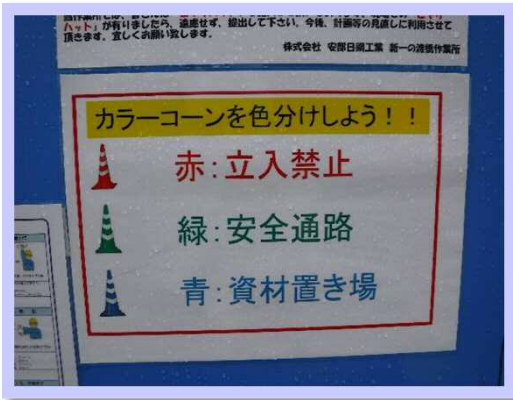


緊急連絡体制の掲示を確認しました。



また事務所出入口には
現場の方の連絡先が表示してあり、不在時でも
すぐに連絡がとれるようになっていました！

<現場および現場周辺の様子>



カラーコーンで立入禁止・安全通路・資材置き場の色分けがされていました。

ひと目で安全箇所・危険箇所が見分けられます！



A1側の段差部分には、カラーコーンを使った注意喚起の表示がありました。A2側にはありませんでした。

A1側からA2側に降りる段差は、上から見ると色が同化していてひと目では段差があると分かりにくい。誰にでも目につくよう両側に注意喚起の表示を行って下さい。

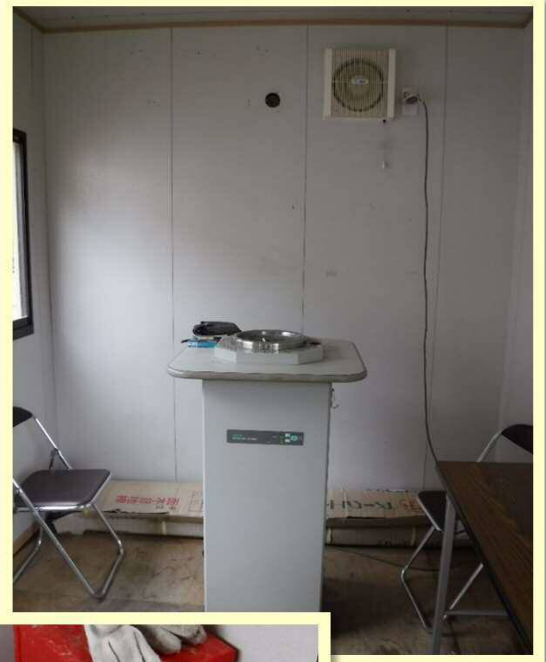


また、ネジや針金が落ちていたので細かい道具の管理も徹底して下さい。



喫煙所は個室になっており、分煙が徹底されていました！

また灰皿が換気扇付近に設置してあり、煙が充満しない対策になっていますし、扉付近には消火器が設置してあるので緊急時の対策もバッチリです！



<パトロール状況>



工事進捗率は65.4%と計画通り進んでいるそうです。今後も、完工まで事故のないよう気をつけて作業を行って下さい。

ご安全に！！

以上、FLOWERSからの報告でした。

<今回のパトロールメンバー>

左から：柳原、久保（岐阜本社）