

坂浜橋



所管支店	東京支店
工事名	坂浜橋（仮称）上部製作・架設工事（28南東一坂浜平尾）
工事場所	東京都稲城市坂浜地内〔主要地方道町田調布線（第19号）〕
工事概要	工期：平成29年3月1日～平成30年7月24日 2径間連続プレキャスト合成桁橋

橋長=80.000m 総幅員=17.000m 支間長 39.500+39.500m

<現場位置図>



今回の現場は、東京都南多摩東部建設事務所発注の坂浜橋（仮称）上部製作・架設工事です。

この橋は多摩都市計画道路3・4・17号整備工事の一環として橋梁架設工事を行っており、「週休二日制確保のモデル工事」となっております。

<現場全景>



<当日の作業内容>

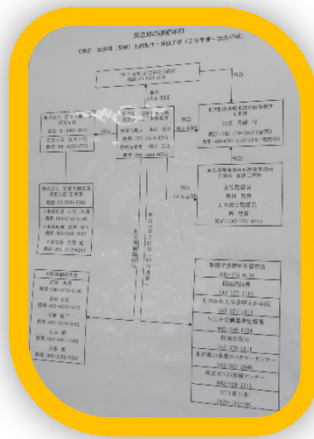
- 上部工 ウェブ鉄筋・型枠組立
- 交通誘導 現場出入り口 交通誘導
- クレーン 主桁揚重



結果報告

＜現場事務所の様子＞

♥火元責任者を選任し、表示されていました



♥緊急時の連絡先等(消防署や病院等)が、事務所内・現場に明示してありました。いざという時、わかりやすくいいですね。

♥喫煙所の設置で分煙もされています
♥救急箱の設置もきちんとされていました

♥掲示物もたくさん張ってあり、すぐに確認できる状況にありました。



<現場および現場周辺の様子>

♥トイレは清掃されており清潔でした！



女性用
トイレ

男性用
トイレ



安全通路

資材置場

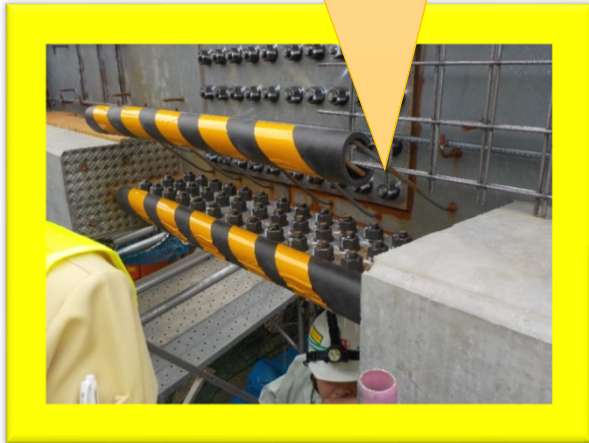
立入禁止



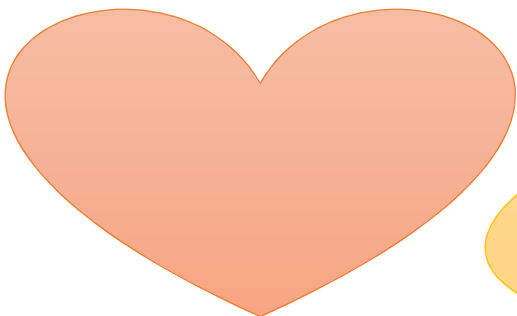
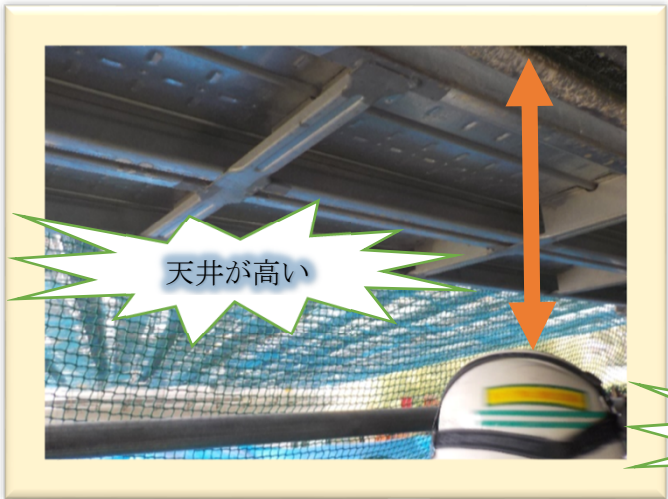
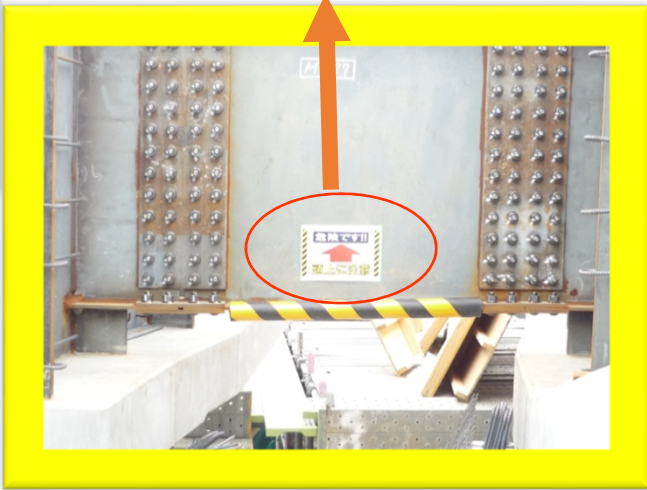
♥♥♥カラーコーンの色分けがわかりやすいです。

<パトロール状況>

階段出入り口の頭上はかなり低くヘルメットをぶつけてしまいました。安全クッションが巻かれていたので痛くなかったです。細かな心配りが、嬉しいですね。



危険です！！
↑
頭上に注意



現場通路の天井が高く設置されていました。その為、腰をかがめずに歩くことができとても歩きやすかったです。



♥ 今月(2月)の玉掛ワイヤーロープの点検色は黄色です

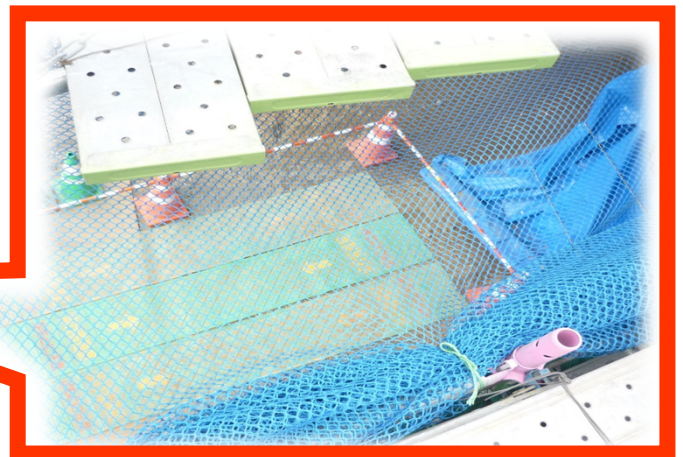


すぐに使えるようにテープが置いてありました。

実施されて
いました。



★ステージと張り出し足場の間にネットは張ってありましたが、渡り通路がなかった為設置すると良いと思います。



現在の工事進捗率は75.8%です。
現場は整理整頓されており、綺麗にされていた印象でした。
お忙しい中、ありがとうございました。



＜今回のパトロールメンバー 東京支店 曾根・辻 以上、FLOWERSからの報告でした。