

○安全衛生パトロール点検結果報告書○

平成29年11月15日（水）実施

モノレールPC軌道桁2・3



所管支店	九州支店
工事名	①市道国際ヒタ線都市モノレール建設工事(PC軌道桁H28-4) / ②城間前田線都市モノレール建設工事(PC軌道桁H28-2)
工事場所	沖縄県浦添市西洲地内
工事概要	工期：①モノレールPC軌道桁2：平成28年10月13日～平成29年12月28日 ②モノレールPC軌道桁3：平成28年11月14日～平成29年12月28日 型式：モノレールPC軌道桁 橋長：17～22m 有効幅員：0.8m 施工範囲：PC軌道桁製作 主桁重量：約50t/本 主桁本数：全13径間 (①12本 ②14本 計26本)

<現場位置図>



沖縄都市モノレール延長事業（首里～浦西）PC軌道桁製作を行う「モノレールPC軌道桁2・3」で安全パトロールを行いました。

モノレールPC軌道桁製作場は、モノレール延長事業に関わる数社が共同で使用しており、安全管理も協議会のルールで行われています。

<現場全景>



<当日の作業内容>

- ①PC軌道桁製作工
 - ・PCグラウト（659DU）
- ②PC軌道桁製作工
 - ・鉄筋、PC、中子型枠組立（755DU）
 - ・支承セット（757D）
 - ・PCグラウト（711DU）

結果報告

<現場事務所の様子>



現場事務所は3社共同使用で、共有スペースも含めて、きちんと整理整頓されていました！



事務所内に緊急連絡体制の
掲示をしてください。

(製作場前に設置された
協議会安全掲示板には
掲示されていました) →



救急箱の設置場所が分かりにくい(高所)ので、
誰にでも見つけやすく、
すぐに使える場所へ移動した方がより良いです。



分煙はきちんと行われていましたが、
喫煙所の明示と
消火器に火元責任者の表示をしてください。



<現場および現場周辺の様子>



桁製作場内の安全通路幅は90cm程度ですが、
区画線できちんと確保され、資材等も整理整頓されていました！
複数の会社が「共有」して使用しているからこそ
「配慮」が感じられました。

パトロールの日は
安部日鋼工業の作業日☆



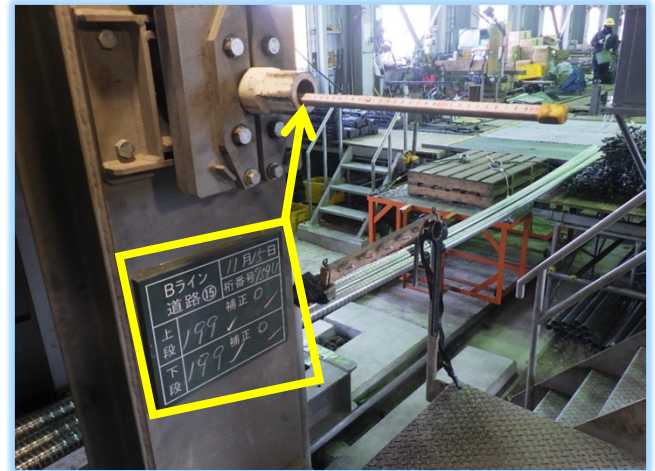
喫煙所近くに衣類の引っ掛けが！

吸い殻入れに蓋はしてありましたが、
近くに可燃物を置かないよう
徹底してください。

ウインチ取扱責任者表示ラベルが
劣化していて確認できません。
新しいものに取り替えましょう。

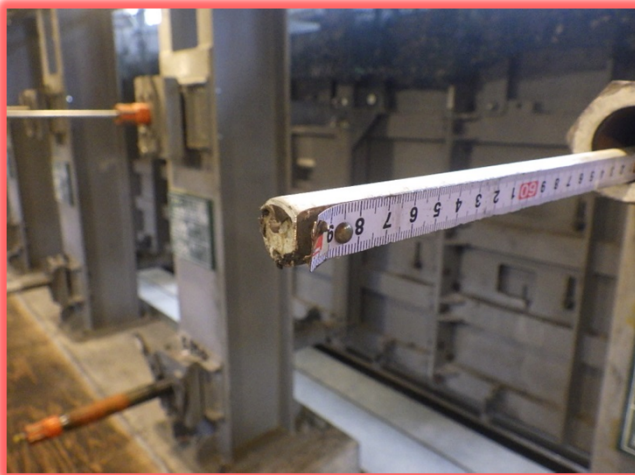


「モールド室」
PC軌道桁の形状を決める重要な場所です！



「側枠調整用ジャッキのゲージ」
目盛はきっちり199mmでした！

↑写真のとおり、たくさんのゲージが飛び出しています。
先端は保護キャップで養生されていますが…



ゲージの保護キャップが2箇所外れていました。
特に足下は気付きにくく、ケガの危険性大です！
定期的に確認するなど対策をしましょう。



共有部分については、
協議会で話し合い、
対策を行うとの事でしたが…

ケガに繋がる危険箇所のため
パトロール後すぐに是正完了です！





玉掛ワイヤーロープの点検色：今月の点検色は赤 → バッチリです！

＜パトロール状況＞



数社共同使用のモノレール桁製作場という普段はなかなか行けない現場でのパトロールでしたが、専門的な部分も丁寧に説明していただきました！

間もなく完工のお忙しい中、ありがとうございました。最後まで、ご安全に！



＜今回のパトロールメンバー＞九州支店：山口・川原

以上、FLOWERSからの報告でした。