

伊南バイパス4号橋



所管支店	中部支店
工事名	平成28年度 153号伊南バイパス4号橋中田切PC上部工事
工事場所	長野県上伊那郡飯島町田切～駒ヶ根市赤穂
工事概要	工期：平成28年11月12日～平成30年7月31日
構造形式：3径間連続PCラーメン箱桁 橋長：269.600m 全幅：12.898m 有効幅員：12.000m	
平面線形：R=7,500m～R=∞x～R=2,500m 支間長：69.308m+129.716m+68.926m	
縦断勾配：／3.5% 横断勾配：2.0%＼	

<現場位置図>



今回のパトロール現場は、国土交通省中部地方整備局・飯田国道事務所発注の現場です。

この現場は平成29年2月にもパトロールを行っており、今回で2回目の実施になります。

進捗率は30.2%で、本工事は張り出し架設工法（カンチレバー工法）で施工しています。

<現場全景>



<当日の作業内容>

- P15-9BL…小口型枠解体～横締め緊張
- P16-5BL…鉄筋型枠PC組立
- その他…A2背面土工事(草刈り～大型土のう作成)

結果報告

<現場事務所の様子>



こまかっば
駒ヶ根市



いいちゃん
飯島町



事務所前の掲示板には、
飯島町と駒ヶ根市のマスコットキャラクターを貼ったり、
下に花が飾られていて雰囲気明るく感じられます！



出入口付近に救急箱が設置してありましたが、
その前に物が置いてあったため場所が分かりにくく
なっていました。
誰が見ても分かるように救急箱の近くには、
物を置かないようにしましょう。

今回の工事の内容が英語で書かれた
ポスターが貼ってありました。

外国の方にも
分かりやすく工事の内容を
知ってもらうことができます！

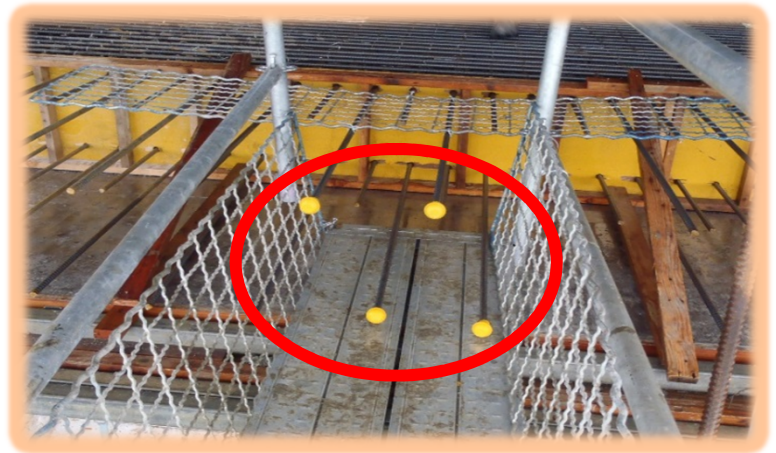




喫煙所を設けて分煙をされていましたが、
壁際に資材等も一緒に置かれていました。

火事の原因になる可能性があるので、
喫煙所内に可燃性のモノは置かないようにしましょう。

<現場および現場周辺の様子>



人がよく行き来する場所の鉄筋が飛び出している部分に
保護キャップやカバーを取り付けることで、
怪我の防止につながっています！



手すりに衣類が掛けたままになっていました。

作業の妨げになったり表示が見えなくなってしまうので、モノを掛けないようにしましょう。



立馬の足先部分が鉄筋上のメッシュロードの上に乗っていました。

網目に足がはまると転倒の原因になるので、メッシュロードの足元を板に変更しましょう。



倉庫内の通路に物を置かないことが徹底されていました。

作業に必要な道具をすぐに取り出すことができます！



作業足場の端に、使わなくなった木材が置かれていました。落下すると危険ですので、撤去をお願いします。



ベストの背面に役職名入りのプリントシールが貼られました。

ひと目で誰がどの役職の方なのかを判断することができます！



<パトロール状況>



今回の現場は、見学会も行っているということで来てくださった方にも施工状況を知ってもらえるように手作りの模型を作るといったオリジナルの工夫がありました。

作業場所がP15とP16に分かれている現場ですので、コミュニケーションを取りながら事故なく作業を進めてください。

ご安全に！！

<今回のパトロールメンバー>

左から：久保、横山、高橋

以上、FLOWERSからの報告でした。