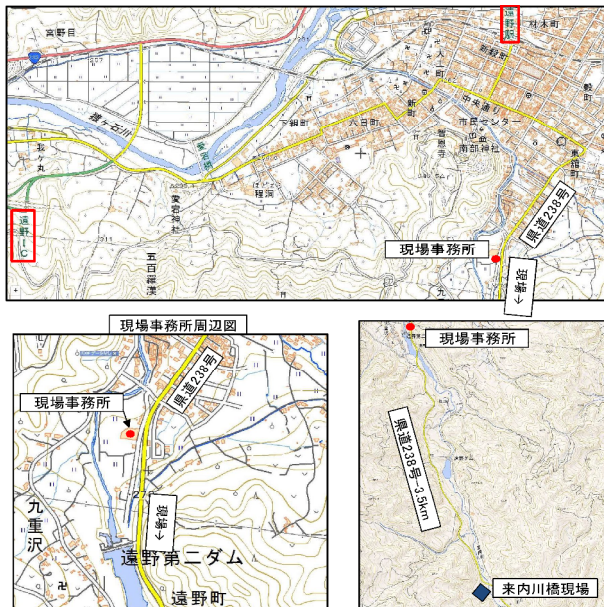


来内川橋



所管支店	東北支店
工事名	来内川橋上部工工事
工事場所	岩手県遠野市遠野町地内
工事概要	工期：平成29年2月1日～平成29年11月10日
橋梁形式：PC単純コンボ橋 橋長：44.0m 桁長：43.8m	
全幅員：14.4m 有効幅員：12.5m 縦断勾配：3.4% 横断勾配：3.0%（片勾配）	
平面線形：R=1100m 斜角：76°08'45"（A1橋台） 73°51'15"（A2橋台）	

<現場位置図>



※国土地理院の電子地形図に現場情報を追記して掲載

今回は岩手県遠野市の 国道283号 遠野道路（遠野住田～遠野）間の自動車専用道路の内、来内川をまたぐ本線橋である「来内川橋上部工工事」現場にて安全パトロールを行いました。

なおこの国道283号 遠野道路（遠野住田～遠野）は遠野市と花巻市間の移動時間を短縮し、それにより地域産業・地域観光への支援および地域医療の強化に寄与するものと期待されている道路です。

<現場全景>



<当日の作業内容>

横桁型枠組立て 張出し床版型枠組立て 床版鉄筋組立段取り

結果報告

＜現場事務所の様子＞



☆ 消火器は入ってすぐ目に入る場所に表示とともに設置されていました。わかりやすくとてもよいと思います。



☆ 緊急病院の案内図が掲示されていました。地図はもちろん、所要時間、連絡方法なども表示されており、緊急時にとっても役立ちそうです。



☆ 救急箱はちゃんと設置されていました。表示があるとなおよいと思います。



☆ 事務所内で風速がわかるのは便利だと思いました。

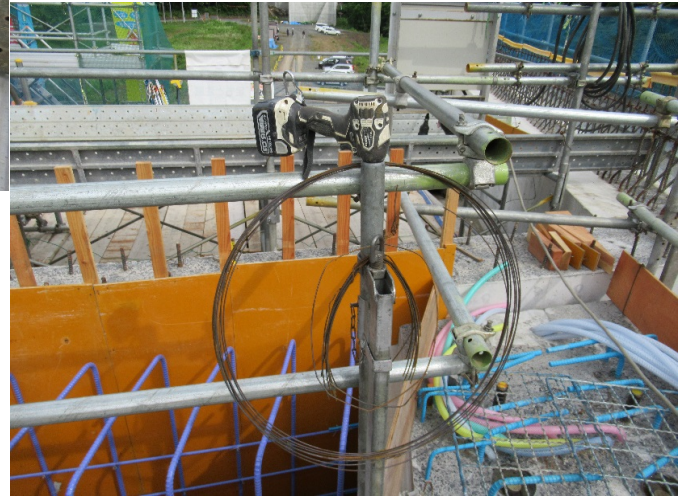
<現場および現場周辺の様子>



☆ 現場入口の施工方法説明図等の掲示。
住民の方への配慮が多くなされていました。



☆ 休憩所は分煙され、清潔さも保たれており良いと思います。



※ 工具が手すりにかかっていると、何箇所かあったので、保管方法を変更すると良いと思います。



※ 開口部を養生している板が簡単に動かせるような状態なので、重しを置いたりカラーコーンなどで注意喚起をすると良いと思います。



☆ トイレは綺麗に掃除され、
掲示通り次の方が気持ちよく
使える状態でした。



<パトロール状況>



現場の方も非常にお忙しい中ご
対応いただきありがとうございました。
非常に整理整頓がなされていて
快適な現場でした！

これからますます暑くなり、現
場での作業も大変かと思いますが、
熱中症にも注意しつつ、無
事故・無災害で完工されますよ
うお祈り申し上げます。



<今回のパトロールメンバー>

東北支店：五十嵐

岐阜本社：柳原、河合、三輪

以上、FLOWERSからの報告でした。