

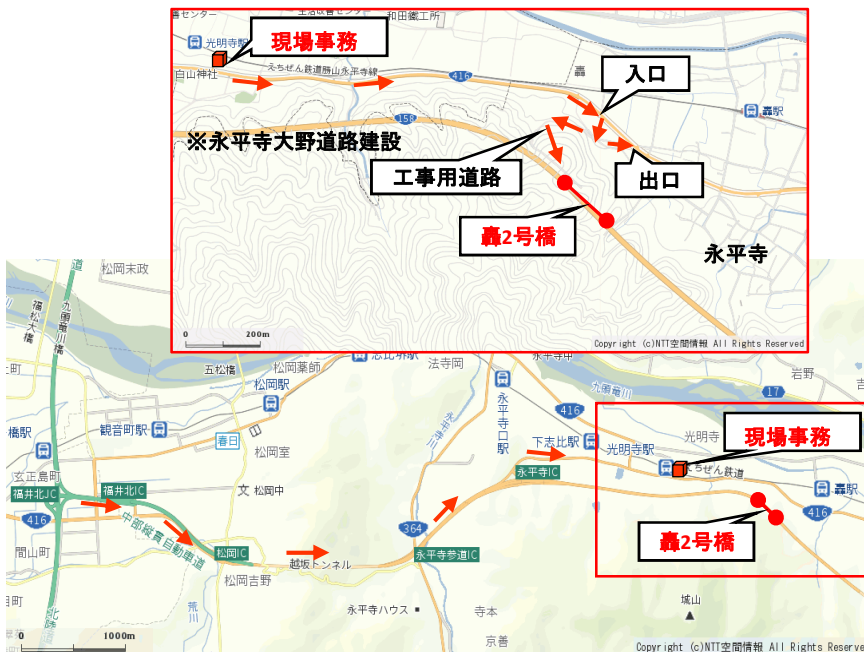
# 轟2号橋



所管支店	大阪支店
工事名	永平寺大野道路轟2号橋PC上部工事
工事場所	福井県吉田郡永平寺町轟地先
工事概要	工期：平成28年1月9日～平成29年1月31日

構造形式：PC4径間連結合成桁橋 橋長：125.000m 桁長：30.5+2@31.3+30.5m  
 支間長：29.3+2@30.1+29.3m 全幅員：11.150m 有効幅員：10.260m 架設工法：架設桁架設

## <現場位置図>



長野県松本市を起点に中央自動車道長野線、東海北陸自動車道、北陸自動車道を相互に連絡して高速交通ネットワークを形成する中部縦貫自動車道。  
 そのうちの大野市中野川～福井市玄正島町に至る26.4kmの永平寺大野道路の一部を担うのが今回のパトロール現場「轟2号橋」です。大本山永平寺が有名な歴史や自然の豊かな地域です☆

道路開通により他地方へのアクセスが向上し、地域経済の活性化や医療環境の向上が期待されます!!

## <現場全景>



## <当日の作業内容>

- P2沓座チッピング
- P2、P3型枠加工、補強筋組立



結果報告

＜現場事務所の様子＞



現場事務所前の道路側に設置されている  
単管バリケードは恐竜！



福井県の公式恐竜ブランド「ジュラチック大国」の「ラプトくん」です♪  
恐竜化石の発掘で有名な地元福井のアピールにと、担当者の方が選ばれたそうです。  
花も飾ってあり、現場事務所の第一印象がとても良いです!!

冷蔵庫の中にはお茶などのストックとつめたいおしぼり☆  
熱中症対策をとり、現場でも水分補給がされています。

ファイル類がきれいに整理されています。



←つめたいおしぼり



↑ウォータージャグ

いつ誰が見てもすぐに分かるように  
救急箱の場所をしっかりと明示して下さい。



休憩所内の救急箱

事務所中と外の水回り。せっけんが設置されており、  
清潔に保たれています☆



トイレ前には目隠しがあり女性も入りやすいです。  
こちらにも花が飾ってありイメージアップですね！



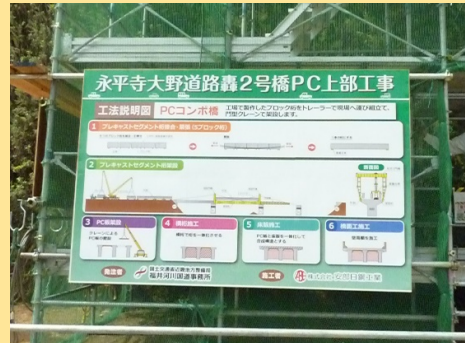
休憩所外の喫煙スペース



喫煙所の表示と、近くに消火器を設置してください。  
火元責任者の表示もお願いします！



<現場および現場周辺の様子>



轟2号橋の工法について、見学者向けにわかりやすく表したボードです。

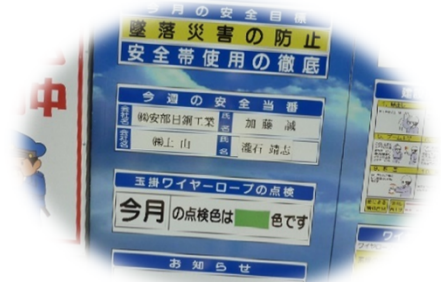


階段に人工芝を敷き、土汚れなどを落とせるようになっています。

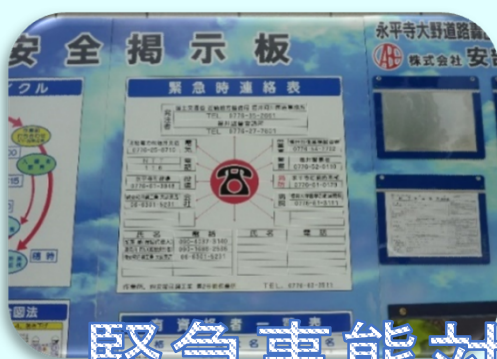


見学用足場への通路をコンクリートで整備しています。

見学者向けに見学用の足場が設置されています。登ると橋梁の全景を見ることができます！多くの方にこの橋について知ってもらいたいですね☆

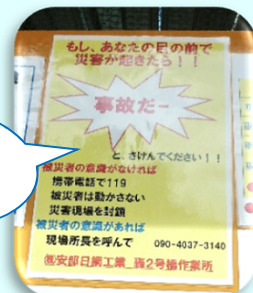


ワイヤーロープの点検もしっかりされています！

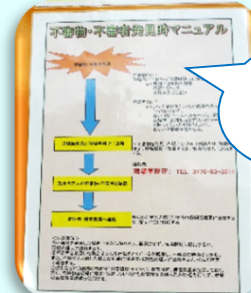


災害や不審者など、緊急事態に備えたルールが明記がしっかりとされています。いざという時、落ち着いて対処できますね☆

災害発見マニュアル



不審物・不審者発見マニュアル



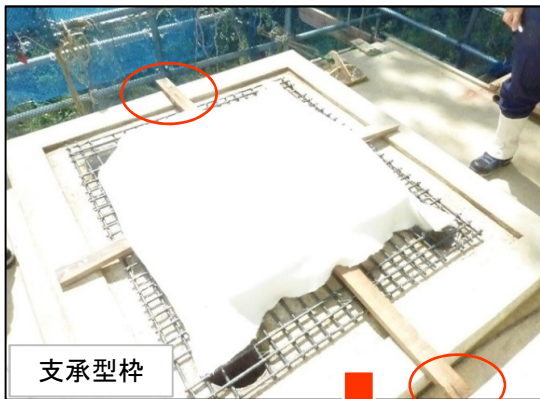
緊急事態対策



危険箇所や注意事項について  
見やすい位置に表示がされてます。



橋脚角部の足場に隙間があり危険です！  
隙間を塞いでください。



支承型枠

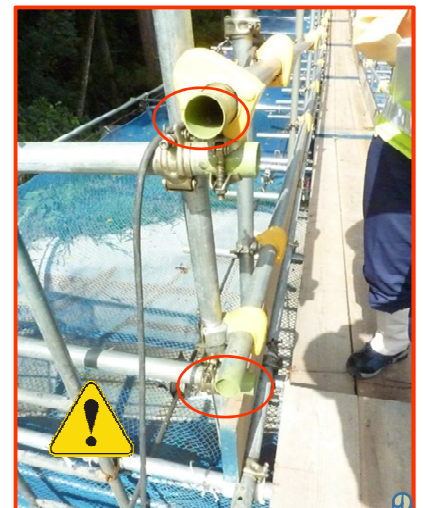


栈木が通路へはみ出しています！  
つまずいて転んでしまう可能性がありますので  
木材を切って枠内に収めてください。

単管接合部には保護キャップ



手すりの高さも  
ばっちり85cm以上です



手すり端にもキャップを設置すると  
より安全ですよ！



# 美化対策



産廃物置き場にはネットがかぶせてあります。  
鉄くずなどが飛散しないように対策です！  
分別表示も大きく分かりやすいですね。

## <パトロール状況>



とてもきれいでイメージのよい現場でした☆  
工期がとてもタイトで大変だと思いますが、  
注意喚起の表示などを増やし、最後まで  
安全第一で作業をお願いします!!

<今回のパトロールメンバー>  
河合・藤井(本社)・沖・志水(大阪支店)

以上、FLOWERSからの報告でした。