

赤木橋

ABEせーふてい
FLOWERS

所管支店	九州支店		
工事名	東九州道（清武～北郷）赤木橋上部工工事		
工事場所	宮崎県宮崎市大字鏡洲地先		
工事概要	工期：平成28年3月11日～平成30年3月30日		
	橋梁型式：PC4径間連続ラーメン箱桁橋	橋長：371m	
	支間長：73.40m+2@111.00+73.40m	有効幅員：12.01m	
	主桁重量：主桁生コン4600m ³	主桁本数：1本（箱桁1室）	施工範囲：上部工本体、壁高欄

<現場位置図>



今回のパトロール現場は、国土交通省 九州地方整備局 宮崎河川国道事務所発注の「赤木橋」です。東九州道の清武～北郷をつなぎます！

着工したばかりの現場で完成予定は平成30年3月頃です！

<現場全景>



<当日の作業内容>

- P2 橋脚 ・昇降設備組立
- P3 橋脚 ・柱頭部足場防護工



結果報告

<現場事務所の様子>

事務所がとても綺麗に片付いています☆
完工時にも綺麗なまま維持できているといいですね！



掲示物が古いので最新のものに
貼り替えて下さい！

救急箱が分かりやすく表示されています！



女性への配慮で、
共有トイレとは離れた場所に
鍵付きの女性専用トイレが
設置されていました！
とても綺麗な状態でした☆



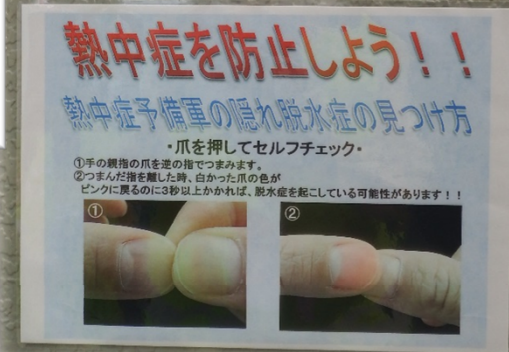
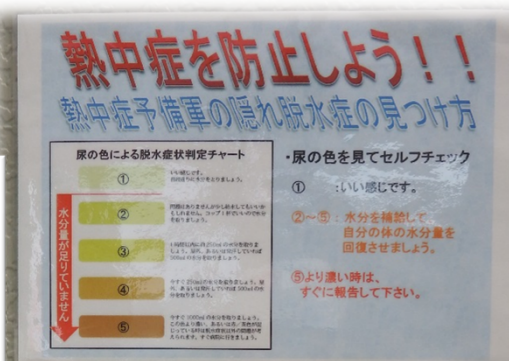
洗濯機が設置されてました！
暑い夏には汗をかいた衣類等を
すぐに洗うことができ、
清潔に保つことができますね☆



使う頻度は少ないかもしれませんが
いつでも使えるようにペーパーを設置して下さい！

喫煙スペースが設置されていました。
とても綺麗で消火器の設置・
火元責任者の掲示もバッチリです！

消火器の転倒対策を行うと
より安全になりますよ！



熱中症対策の掲示がありました！

また、熱中症予防の飴や冷蔵庫には経口補水液も
常備されていて、熱中症に対する対策が整っていました。



休憩所の入口で靴の泥を落とせるようになっていました。
泥落としをちゃんと利用しているおかげで、下駄箱に置かれている靴および下駄箱は
とても綺麗な状態でした！
また、右の写真の下駄箱は作業員さんの手作りだそうです☆
一工夫で事務所内が綺麗に見えますし、気持ちよく利用することができますね♪

<現場および現場周辺の様子>



玉掛ワイヤーの8月の点検色は白色です！
しっかり表記されています☆



特定外来生物の一覧が掲示されてます！
誰が見ても分かりやすい掲示で
周辺の自然環境にも配慮されています！



現場のトイレも綺麗に掃除されて
います。
消臭剤等も設置してありました。
また手洗い場には洗剤も設置され
ていて、とても清潔です！

倉庫もとても綺麗に整頓されています。
綺麗に保管されていると
次に使う人も気持ちよく使用することが
出来ますね！





ゴミの分別表示があることで誰が見ても分かりやすく意識してゴミ捨てができます。

材料置場にも『整理整頓』の表示があり綺麗に片付いています！コーンで立入禁止区間も分かりやすく表示されていました！



現場入口でクレーン車の脚が通路の妨げになっているところに脚立を設置し、転倒防止対策がされていました！安全に通行することができますね☆

今月の点検色は『白色』です。しっかり点検されています！

点検用のテープを掛けておく場所を針金で作っていました！使いやすくて便利ですね♪



白色のテープをかける場所も作るとなお良いですね☆



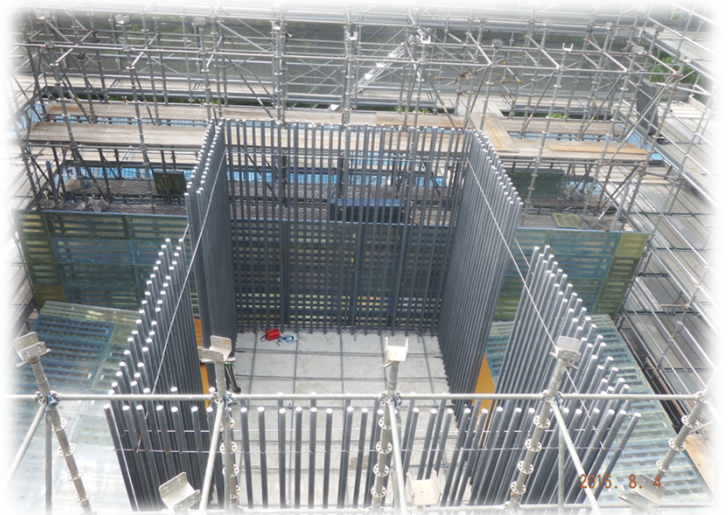
足場の凸凹による転倒を防ぐために
木板に穴を開けて、被せていました！

ひと手間加えることで、
安全な作業環境の確保に繋がる
とてもいい工夫ですね☆

足場は余分なものがなくとても綺麗な
状態で、安全に作業が行える環境でした！



『1スパンの最大積載荷重』などの
注意喚起の表示をもっと増やすことで
より安全な作業環境を作ることに
繋がると思います！



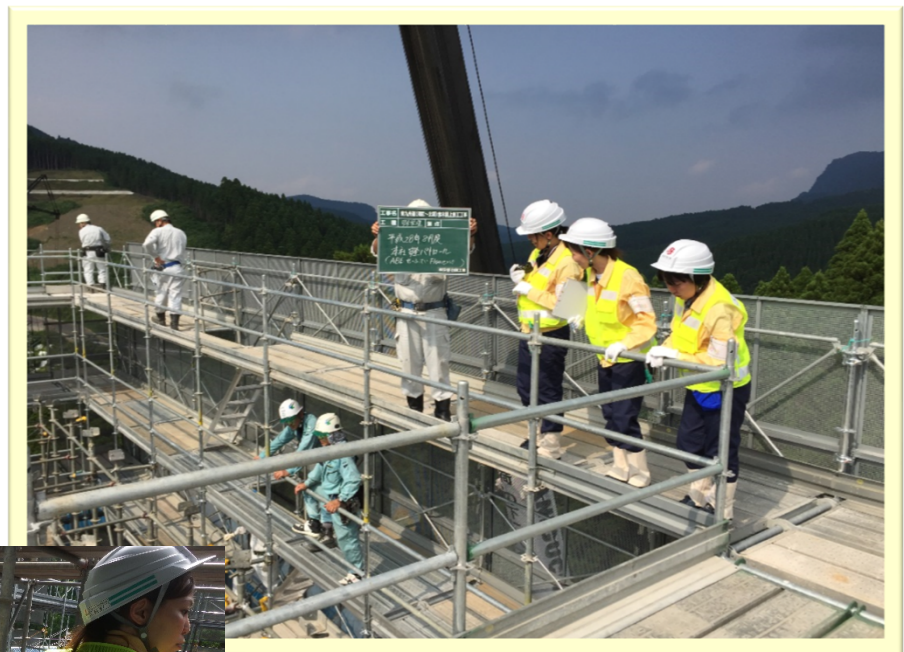
手すりの高さ、85センチ以上で設置されてます！
衣類等を掛けている箇所もありませんでした！

現場に水筒が置かれていました！

喉が渴いた時すぐに手にとれる場所に置いてあれば
熱中症対策になるので、とてもいいですね！



<パトロール状況>



現場が始まったばかりということもあり
とても綺麗でした。また、各所に様々な
工夫がしてあり、皆さんで作業環境を
よりよくしようとされているのが
よく分かる現場でした！

夏の現場はとにかく暑い！！という事を
実感しましたので、熱中症には十分注意し、
無事故無災害でご安全に！

<今回のパトロールメンバー>

(岐阜本社) 柳原・藤井 (九州支店) 川原

以上、FLOWERSからの報告でした。