

中河原3号タンク



所管支店	東京支店
工事名	中河原3号配水池躯体築造工事
工事場所	神奈川県小田原市上曾我930番地
工事概要	工期：平成27年2月25日～平成29年3月15日

標準タンク：有効容量＝6,000m³ 内径＝27.0m 有効水深＝11.1m

構造形式：基礎 場所打杭、 底版 鉄筋コンクリート造、 側壁 PC構造、 屋根 エアードーム

<現場位置図>



今回の現場は、小田原市水道局発注の中河原3号タンクです。

このタンクは、水道水の安定供給のため、2池の既設PCタンクに加え、3池目（6,000t）として、中河原配水池に新設する工事になります。

中河原配水池とは、小田原市の約7割の地域に水道水を供給している水道施設になります。

パトロール当日は、午前中はエアードームの展設、午後より発注者主催による市の技術系職員と近隣の市町村職員を対象にしたエアードームの見学会が行われました。

<現場全景>



<当日の作業内容>

- エアードーム展設
- エアードーム見学会



結果報告

＜現場事務所の様子＞



♡ 消火器置場、救急病院の案内や火元責任者の表示がありました。
いざというときわかりやすくて良いですね！



♡ パトロール当日は、午後からの見学会の関係で、休憩所等の写真を撮ることができませんでした。普段は、こんな感じだそうです。余計な物がなく、さっぱりしていて使いやすそうです♪

<現場および現場周辺の様子>



♡ 安全掲示板の下にお花のプランターが並んでいました。
やはり、お花があると良い印象ですね♪



♡ トイレもキレイでした



♡ トイレの中には、風景写真等が貼ってありました。
工夫されていて良いですね！



♡ 資材置場もカラーコーンで区切られていたのでわかりやすかったです。



★ 休憩中は、インパクトレンチのコンセントを抜いた方がより安全ですね。



注意

★ 吹流しの位置が作業場所から見えない位置にありました。作業している位置から見える様にする则と分かりやすく良いですね。



♥ 資材置場と足場の間にはちゃんと危険の無いように工夫がされていました。これなら安心ですね！



★昇降階段の出口が、分かりづらかったです。下に続く階段もあったので、間違えて下に行きそうになってしまいました。渡り桟橋のある階に案内表示があると間違えなくて良いですね。



◆午後からは、見学会が行われました。この場で、私達、ABEせーふていFLOWERSの紹介もさせて頂きました。



<パトロール状況>

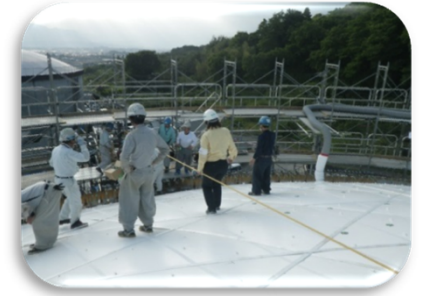


◆ ちょっとだけ体験させて頂きました。
私達がやった後は、現場の方がちゃんと確認しましたので、ご安心を！



もう少し雲がなくなってくると富士山が見えたのですが…
晴れた日はキレイに見えるそうです。

◆ 安全ロープが張ってあったので、
登り降りも安心してできました。



◆ 午前はエアードームの展設、午後は見学会というお忙しい中、パトロールにご協力頂き、
ありがとうございました。
エアードームに登るといった体験も滅多にできないことなので、貴重な体験をさせて頂きました。

これからも引き続きご安全に！！

<今回のパトロールメンバー> 辻、曾根

以上、FLOWERSからの報告でした。