

# 飯田ONランプ橋



所管支店	中部支店
工事名	令和4年度 1号清水立体飯田ONランプ橋PC上部工事
発注者名	国土交通省 中部地方整備局 静岡国道事務所
担当者	現場代理人：岡田 裕仁 監理技術者：渡邊 健治 担当：大串 都、大木 信洋
工事場所	静岡県静岡市清水区高橋1丁目～飯田町
工事概要	〈P1-P10〉床版撤去

〈A1-P3〉PC3径間連続中空床版橋 橋長：75.802m 桁長：75.702m  
 支間長：24.450+25.000+25.252m 有効幅員：5.500～5.668m  
 〈P3-P7〉PC4径間連続中空床版橋 橋長：99.280m 桁長：99.130m  
 支間長：23.607+20.015+25.007+24.501m 有効幅員：5.666～4.543m

## 〈現場位置図〉



本工事は、国道1号静岡バイパスの起点（清水IC西交差点より100m程西側）に位置し、延長2.4kmを高架構造とする事業の一環です。  
 高架構造とすることで、交通渋滞の緩和、交通事故の削減、各拠点へのアクセス向上等を目的としています。

本工事では、飯田ONランプ橋の上部工事を施工します。

進捗率はパトロール時点で61.9%です。

## 〈現場全景〉



## 〈当日の作業内容〉

- 【A1-P3】  
 ☆資材返却  
 ☆側部足場組立
- 【P3-P4】  
 ☆第3施工区間 型枠組立
- 【P4-P6】  
 ☆第3施工区間 支保組立

結果報告

＜現場事務所の様子＞



整理整頓が行き届いていて、とてもスッキリとした印象です。  
全体的に物も少なく空間が広く感じます。



掲示物がきれいに並んで貼られていました。  
新型コロナウイルス感染症に関する掲示も最新のものが追加されており、情報が更新されていて良かったです。

救急箱もきちんと表示があり、一目でわかる位置に設置されていました。  
緊急時でもすぐに取り出すことができます。



事務所



会議室



倉庫

セットなので一方が疎かになることはありませんね。

火元責任者と消火器の表示がセットで貼られています。  
火元責任者の表示には場所を記載する欄があり、わかりやすく管理されていました。  
普段職員は喫煙所を使用しないとのことですが、来客の方が利用される機会もありますので、ここにも意識が向けられるとより良いです。

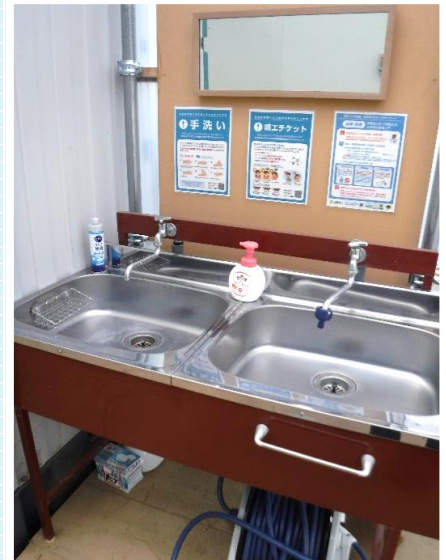




快適トイレが設置されています。手前にハンガーがあり上着などをかけられる工夫がされています。



中は木の温かみがある空間で居心地が良さそうです。



手洗い場もきれいに使われていました。清潔感が保たれています。

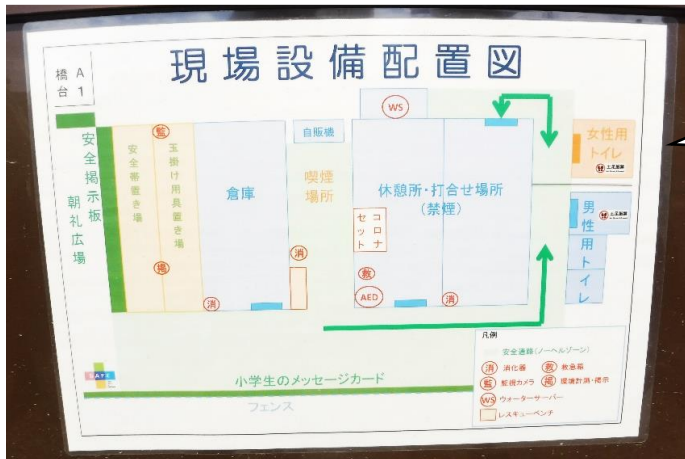


交通量の多い道路に面しているため、日常的に外から敷地内にゴミが入ってくるそうです。定期的に掃除をしていただいているそうなので、今後も継続して取り組みましょう！

<現場の様子>



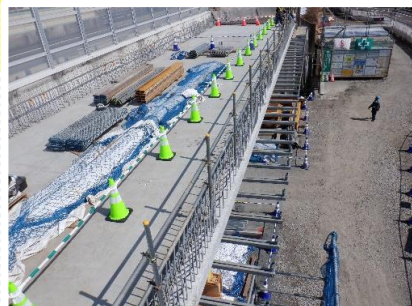
「安全掲示板」は見栄えよく表示されていました。  
「安全見える化掲示板」にはヒヤリハットマップがあり、現場の危険と思われる場所が写真付きでわかりやすく周知されていました。



設備配置図が作成されていました。初めて現場に来た人でも何がどこにあるのか、この図を見たらすぐわかりますね。シンプルかつ簡潔にまとめられています。



蛍光色のため視認性が高いです！



カラーコーンは適切に使用されていました。路肩が崩れている箇所は立ち入り禁止措置をしています。

クレーン車の配置により場内入口が狭くなっています。車輛が場内へ通行する際はガードマンや周りの作業員が注意喚起をしサポートできるといいですね。



1号BPの遮音壁を撤去したため、騒音対策として防音シートを張り、周囲に響く音を軽減させています。

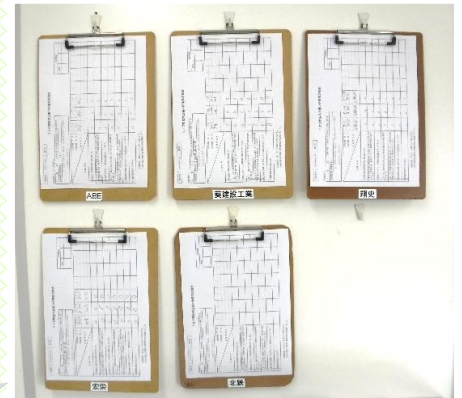


<休憩所の様子>



AEDが常備されています。  
心肺蘇生法のポスターが貼られているので日頃から見返して使用法を復習できますね。  
体温計やアルコール消毒液、血圧計などもあり、作業員の健康管理にも配慮されていました。

表示が一部物で隠れてしまっているの、置き方を工夫しましょう！

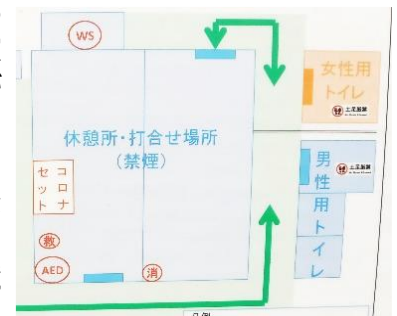


各社ごとにバインダーで「始業前点検表」が管理されていました。壁に掛けられて飾られているので、記入状況がすぐわかります。チェック漏れの心配もないですね！



現場に設置してある女性用トイレは、室内で手を洗うことができます。

男性と出入口が異なるので、女性にとって利用しやすい環境が整っています。



<現場周辺の様子>



イメージアップ活動の掲示板です。写真やイラストが全面に出ていて目を引きまます！

目の前の道路が通学路なので、通行する小学生にも読めるよう『工事全体フロー』にはふりがなをふっています。



見学会後のお礼の手紙が事務所に大切に飾られていました。このメッセージカードは場内のフェンスなど、現場の各所に掲示されています。現場としても見栄えが良く、全体の雰囲気明るくなりました！また、地域の方へのイメージアップにも繋がっているので、とても良い取り組みだと思います。



<パトロール状況>



<今回のパトロールメンバー>  
平田・横山

以上、FLOWERSからの報告でした。