

猪八重橋



所管支店	九州支店		
工事名	東九州道（清武～北郷）猪八重橋上部工工事		
工事場所	宮崎県日南市北郷牧之原 地内		
工事概要	工期：平成27年2月28日～平成28年9月30日		
	橋梁型式：PC2径間連続ラーメン箱桁橋	橋長：158.500m	支間長：2@78.250m
	有効幅員：12.010m	主桁重量：4482.72 t	主桁本数：1本

<現場位置図>



今回で2回目となります
東九州自動車道「猪八重橋」
の安全パトロールに行ってきました。

国土交通省 九州地方整備局
宮崎河川国道事務所発注の上部工
工事で、自然豊かな山間部の橋梁です！

現在工程の90%以上が完了し、
完工まであと少しです！

<現場全景>



<当日の作業内容>

- 地覆壁高欄工型枠組立解体



結果報告

＜現場事務所の様子＞

前回のパトロールで指摘させていただいた
事務所内の救急箱。
とても分かりやすい表示で、
すぐに見つけれられるようになっています♪



作業予定を色分けして表示されており
見やすく工夫された予定表です☆



なんと！
うれしいことにFLOWERSのプレートも！
ありがとうございます！！
今日一日頑張ろうとやる気が出ますね☆



事務所内は片付けられており、
水回りも綺麗に保たれています。
女性専用トイレも清潔なまま顕在です！！



掲示物は最新のものに変えましょう！



<現場および現場周辺の様子>

現場休憩所外の喫煙スペース。
衣服や軍手など周りに物が多いのが
気になります…



整理整頓、表示などを行い、
利用しやすい分煙環境づくりをお願いします！



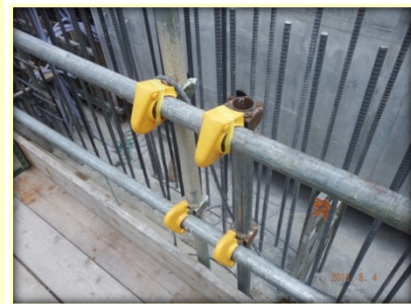
現場では熱中症予防対策の表示を
多く発見☆☆



今回パトロールに伺って、真夏の現場の暑さにおどろきました!!
作業員さんたちは、日よけの下扇風機やクーラーボックスなどを設置し作業をされていました。
水分がすぐ取れるようになっていて、対策ばっちりです♪



各作業の確認事項・通路の注意喚起など多くの表示がされていました！
こうした表示があることで、忙しい作業中でも改めて安全を意識することができます☆



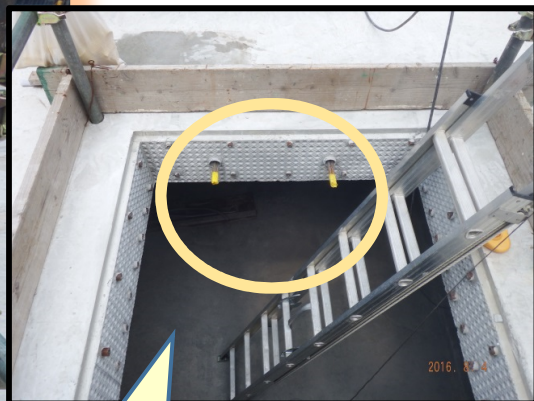
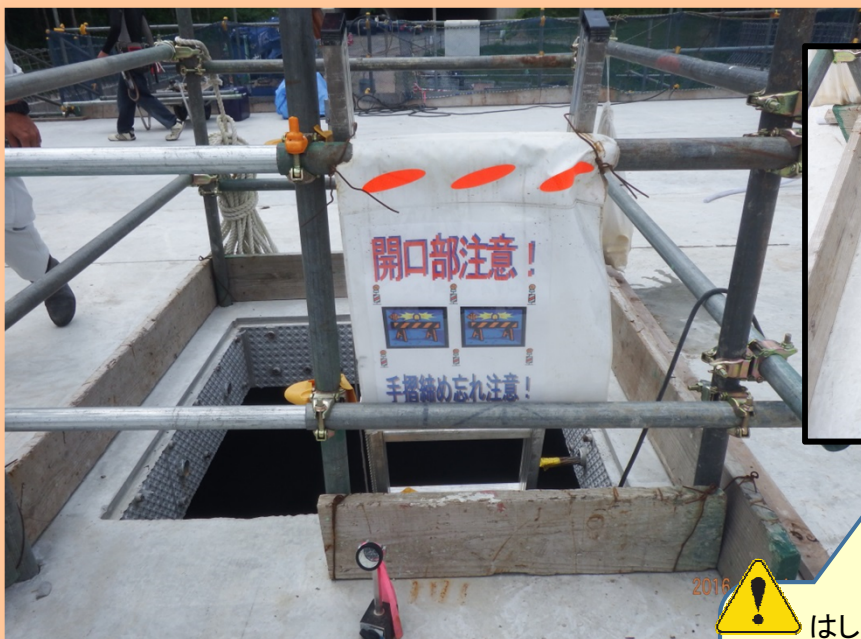
危険箇所には様々な種類の保護キャップを使用して対策されています☆



保護キャップが無い箇所がありました。
保護キャップを取り付けて下さい。
外れているところがないか、
定期的にチェックされると良いですね！



開口部には手摺扉付きの柵を設置し、注意喚起の表示もバッチリです！



飛び出しているピアノ線にテープで養生がされています。



はしご使用の際、作業服などがひっかかる可能性がありますので、はしごの取付け位置を工夫したり、さらに養生を強化されると良いですね！

材料置場はとてもきれいに整理整頓されており、安全通路も広く、しっかりと確保されていました☆



作業スペース以外のところに、不要な木材などが散見されました。各置場に片付けされると良いですね！

<パトロール状況>



全体的に安全対策や熱中症予防の表示が非常に多く、意識の高さが伝わってきました！
完工まであと少し！
まだまだ暑いですが、最後まで安全第一で乗りきってください！

<今回のパトロールメンバー>

(岐阜本社) 柳原・藤井 (九州支店) 川原

以上、FLOWERSからの報告でした。