

岩野田配水池



所管支店	中部支店
工事名	岩野田配水池築造工事
工事場所	岐阜市岩崎地内
工事概要	工期：平成27年8月10日～平成28年9月30日

プレストレスト・コンクリート造配水池（同心円二重タンク） 屋根形式：エアードーム工法
 内径：D=26.00m 有効水深：H=8.00m 容量：V=4,000m³

<現場位置図>



今回のパトロール現場は、岐阜市上下水道事業部発注の「岩野田配水池」です。

老朽化している既存のRC配水池に変わり、安定給水の向上と災害時への対応のために、新たに耐震性を備えたPC配水池を建設しています。

岩野田配水池は同心円二重タンクという構造で、内側と外側に二重にタンクがあるのが特長です。

現在は側壁を施工中で、【平成28年9月頃】完成予定です！

<現在の状況>



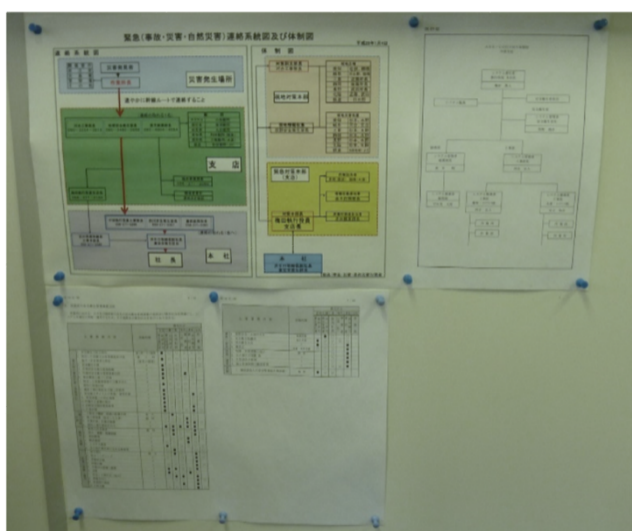
<当日の作業内容>
 外壁・内壁3ロットコンクリート打設

結果報告

<現場事務所の様子>



現場事務所は机周り・給湯スペースともに綺麗に整頓されていました。
流しが綺麗なのはとても清潔でいいですね★



各種掲示も
バッチリです！！



現場事務所入口・喫煙所に
消火器の設置確認出来ました！



災害等に備えて
転倒防止対策があると安全ですね。





トイレも綺麗に掃除されていました。
トイレ内に消臭剤も設置されていて
臭いも気になりませんでした★

手洗い場に石鹸も置いてあり
衛生面への気配りもバッチリ♪

<現場および現場周辺の様子>



資材置場が綺麗に整頓されています★

『資材置場』という表示があることで
誰にでも分かりやすく保管・管理も
適切に行うことができますね！

ポンプ車の周りにコーンを設置し
危険箇所が分かりやすくなっています。



資材置場のようにコーンバーを設置すると
より安全性が高くなると思います。



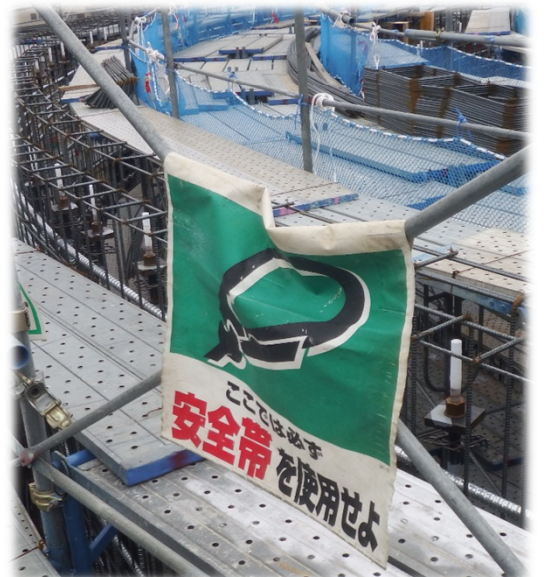


デジタル式の騒音振動計が設置されていました。
現場管理値を超えると回転灯が回ります。

現場作業員の意識向上のために設置されているそうです。
周辺住民の方々への配慮にも繋がるいい取り組みですね★

このおかげで現在、”苦情無し” だそうです！！

現場入口および各所に、注意喚起が貼られていました。
↓ 作業者が常に再確認する事ができるのでいいですね★





タンクは円形のため、足場を作る際にどうしても出来てしまう隙間に木を設置し事故防止をしていました！！

←



栈木が出ている状態は怪我の元なので、可能であれば → 栈木を短くするか、衝突注意の張り紙をすると作業環境がもっと良くなると思います！

<パトロールの様子>



本日、小和沢橋に続き2件目の安全パトロールでした。

岩野田配水池では建通新聞社・水道産業新聞社・日本水道新聞社に取材して頂き、各社の新聞にパトロールの様子が掲載されました☆

次回は3月に九州支店の現場に行く予定です！

<今回のパトロールメンバー>

左から順に：河合・柳原・久保・横山・岡田

以上、FLOWERSからの報告でした。